



| (TOR 3.3.2) วิเคราะห์เพื่อกำหนดประเด็นในการวางแผนพัฒนาโครงข่ายระบบขนส่งมวลชนทางรางในเขตกรุงเทพมหานครและปริมณฑล (พื้นที่ต่อเนื่อง) ระยะที่ 2 |

การวางแผนเพื่อพัฒนาโครงข่าย M-MAP2

นโยบายการพัฒนา

การจัดทำแผนแม่บท



| (TOR 3.3.2) วิเคราะห์เพื่อกำหนดประเด็นในการวางแผนพัฒนาโครงข่ายระบบขนส่งมวลชนทางรางในเขตกรุงเทพมหานครและปริมณฑล (พื้นที่ต่อเนื่อง) ระยะที่ 2 |

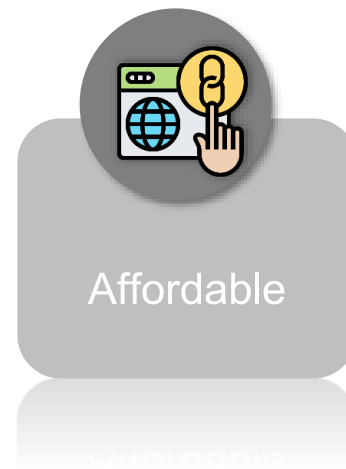
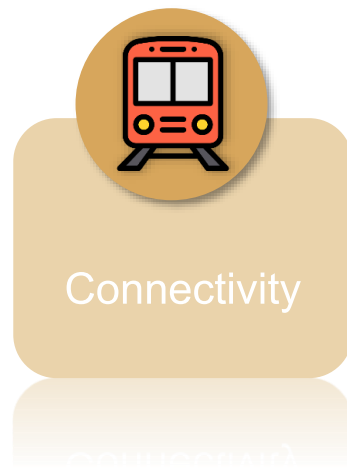
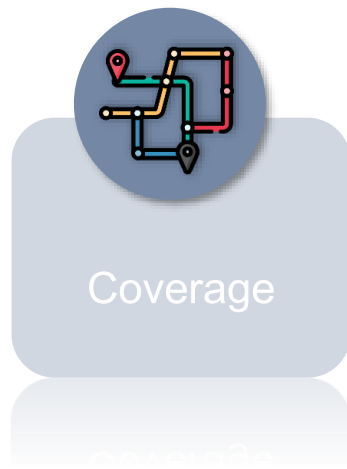
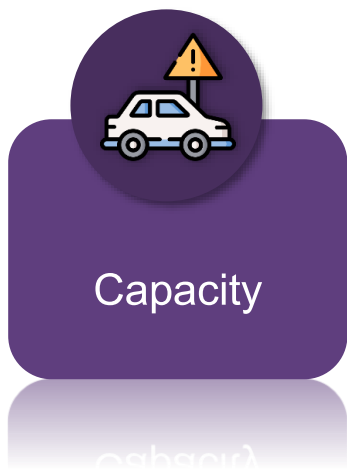
Planning Study

นโยบายการพัฒนา



ประเด็นในการวางแผนพัฒนาโครงข่ายระบบขนส่งมวลชนทางราง

เพื่อสร้างสังคมการขนส่งสาธารณะเพื่อสนับสนุนการพัฒนาที่ยั่งยืนของ
ภูมิภาค





การวิเคราะห์เพื่อกำหนดประเด็นในการวางแผนพัฒนาโครงข่าย

นโยบายที่ 1 : เพื่อบรรเทาแออัดของการเดินทางในระบบราง (Capacity)

เป้าหมายการพัฒนา

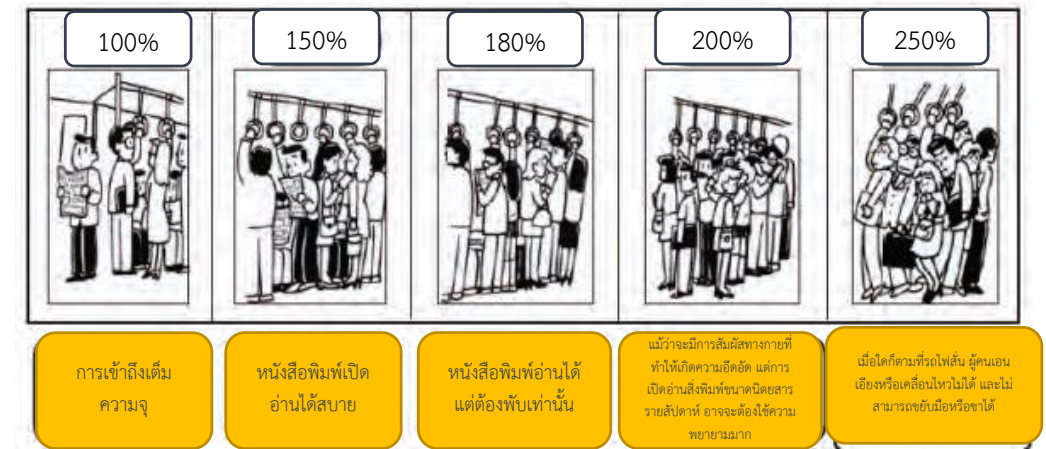
ลดความแออัดของการเดินทางในระบบราง

มาตรการ

- เสริมเติมโครงการรถไฟฟ้าสายใหม่เพื่อบรรเทาความแออัดของระบบราง
- ปรับปรุงมาตรฐานการให้บริการภายในสถานีและภายในขบวนรถ

ตัวชี้วัด

- สัดส่วนของผู้ใช้ระบบรางในการเดินทาง
- ความหนาแน่นภายในขบวนรถไฟ (Congestion Ratio)



Source: MMAP Blueprint



(TOR 3.3.2) วิเคราะห์เพื่อกำหนดประเด็นในการวางแผนพัฒนาโครงข่ายระบบขนส่งมวลชนทางรางในเขตกรุงเทพมหานครและปริมณฑล (พื้นที่ต่อเนื่อง) ระยะที่ 2 |

การวิเคราะห์เพื่อกำหนดประเด็นในการวางแผนพัฒนาโครงข่าย

นโยบายที่ 2 : เพิ่มระบบขนส่งทางรางให้มีความครอบคลุมพื้นที่กรุงเทพและปริมณฑล (Coverage)

เป้าหมายการพัฒนา

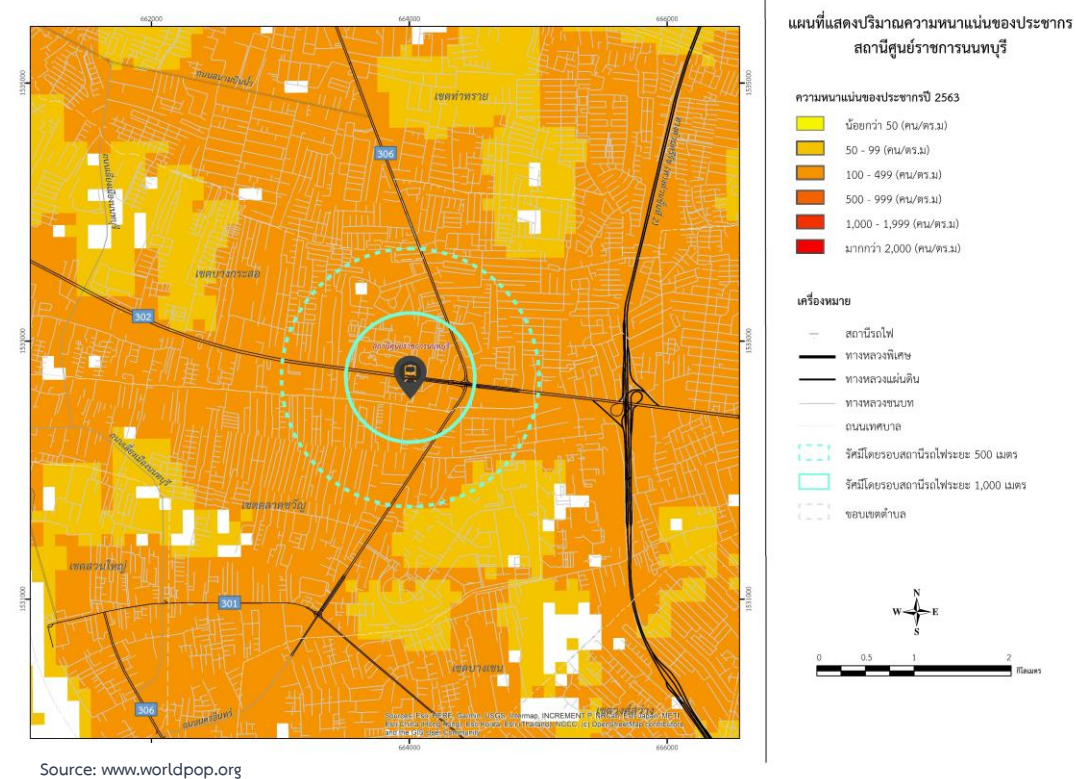
เพื่อให้การเดินทางโดยระบบรางมีความครอบคลุมทุกพื้นที่ในเขตเมืองทั้งในปัจจุบันและอนาคต

มาตรการ

- เพิ่มโครงข่ายระบบรางให้ครอบคลุมทุกพื้นที่ที่มีผู้อาศัยหนาแน่นทั้งในปัจจุบันและอนาคต
- พัฒนา TOD
- เพิ่มเติมสถานีรถไฟฟ้าในบางเส้นทาง

ตัวชี้วัด

จำนวนประชากรในพื้นที่รัศมี 800 เมตรรอบสถานีรถไฟฟ้า



การวิเคราะห์เพื่อกำหนดประเด็นในการวางแผนพัฒนาโครงข่าย

นโยบายที่ 3 : เพื่อเพิ่มศักยภาพการเชื่อมโยงโครงข่ายระบบราง (Connectivity)

เป้าหมายการพัฒนา

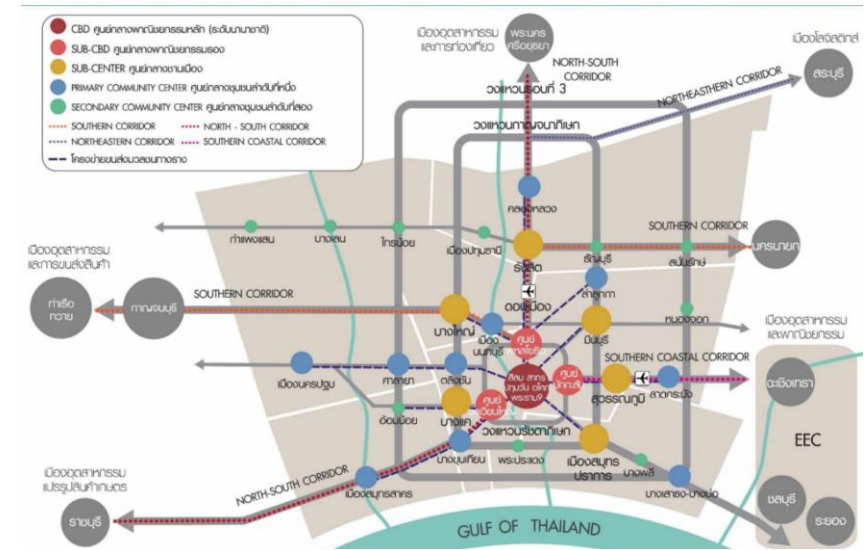
เพิ่มการเชื่อมต่อการเดินทางในกรุงเทพและปริมณฑลโดยใช้โครงข่ายระบบราง

มาตรการ

- เพิ่มเติมโครงข่ายระบบรางให้มีความเชื่อมต่อกันประสิทธิภาพและ ลด Missing Link ภายในระบบ
- เพิ่มเติมระบบ Feeder

ตัวชี้วัด

- เวลาในการเดินทางโดยระบบขนส่งมวลชนทางราง
- ร้อยละของการเดินทางในระบบรางที่ไม่ต้องเปลี่ยนถ่ายการเดินทาง



ที่มา : กรมโยธาธิการและผังเมือง

ความสำคัญของเมืองตามผังกรุงเทพและปริมณฑล

การวิเคราะห์เพื่อกำหนดประเด็นในการวางแผนพัฒนาโครงข่าย

นโยบายที่ 4 : ปรับปรุงโครงสร้างค่าโดยสารให้เหมาะสมและเป็นธรรมมากขึ้น (Affordable and Equitable)

เป้าหมายการพัฒนา

โครงสร้างค่าโดยสารที่เหมาะสมและมีการมาตรการส่งเสริมให้ผู้เดินทางเข้ามาเดินทางมากขึ้น

มาตรการ

- ศึกษาโครงสร้างอัตราค่าโดยสารที่เหมาะสม
- ศึกษามาตรการสนับสนุนการเดินทาง

ตัวชี้วัด

ค่าใช้จ่ายในการเดินทางโดยระบบรางของผู้โดยสารในแต่ละพื้นที่

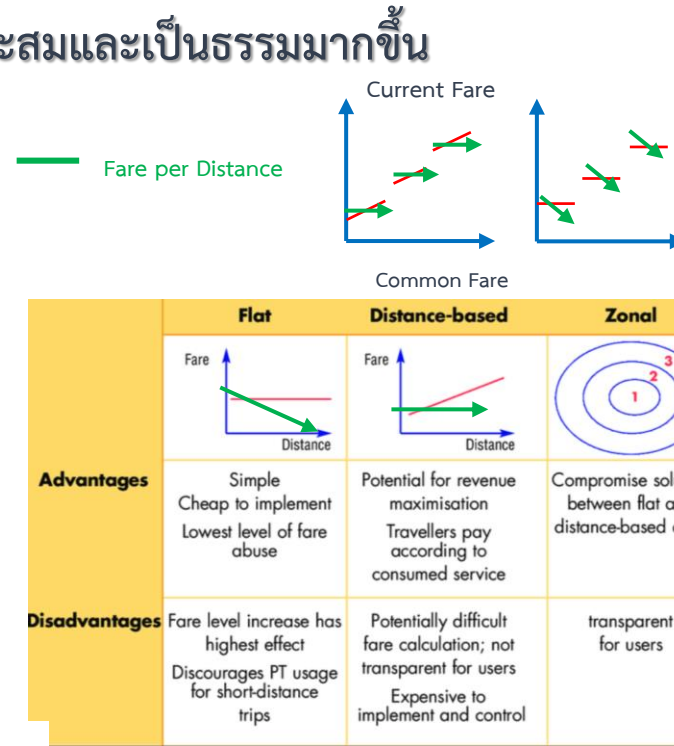


Figure 1. Spatial fare structures and their dis-/advantages. Table adjusted from material in Vuchic (2005)

Table 1. Spatial Fare structure among cities for pay-as-you-go tickets

City ; Structure used for pay-per-ride tickets	Flat fare	Zone-based (≤2hour)	+ time limits	Distance-based
Amsterdam	✓		✓	✓
Athens	✓		✓	
Barcelona		✓	✓	
Berlin Brandenburg		✓	✓	✓
Budapest	✓		✓	
East Austria		✓		✓
Helsinki		✓	✓	
London	bus	metro	(✓)1	rail
Madrid		✓		✓
Montreal region	✓	✓	✓	
Movia region		✓	✓	
Oslo		✓	✓	
Prague		✓	✓	
Stockholm		✓	✓	✓
Torino		✓	✓	✓
Vilnius			✓	
Warsaw		✓	✓	
Kyoto	bus, citycenter			metro; bus, suburb

Source: Schmöcker et al (2016) Determining Fare Structures: Evidence and Recommendations from a Qualitative Survey among Transport Authorities. Public Transport Fares. Kyoto University. October 2016.



(TOR 3.3.2) วิเคราะห์เพื่อกำหนดประเด็นในการวางแผนพัฒนาโครงข่ายระบบขนส่งมวลชนทางรางในเขตกรุงเทพมหานครและปริมณฑล (พื้นที่ต่อเนื่อง) ระยะที่ 2 |

การวิเคราะห์เพื่อกำหนดประเด็นในการวางแผนพัฒนาโครงข่าย

นโยบายที่ 5 : เพื่อเชื่อมต่อการขนส่งรูปแบบอื่น (Intermodal) อย่างมีประสิทธิภาพ

เป้าหมายการพัฒนา

มีสิ่งอำนวยความสะดวกการเดินทางเพื่อเชื่อมต่อการเดินทางที่เหมาะสม

มาตรการ

- พัฒนาทางเท้า/ทางจักรยาน
- พัฒนาพื้นที่จอดแล้วจร
- ปรับปรุงเส้นทางรถโดยสารประจำทางและระบบขนส่งสาธารณะอื่น ๆ

ตัวชี้วัด

- สัดส่วนสายรถโดยสารประจำทางที่สามารถเชื่อมต่อกับระบบราง
- สัดส่วนท่าเทียบเรือที่สามารถเชื่อมต่อกับระบบราง
- สัดส่วนสถานีที่มีพื้นที่จอดและจร
- ระยะเวลาการเข้าถึงระบบราง
- สัดส่วนสถานีที่มีโครงข่ายทางเท้าที่มีประสิทธิภาพ



การวิเคราะห์เพื่อกำหนดประเด็นในการวางแผนพัฒนาโครงข่าย

สรุปตัวชี้วัด

นโยบาย

1. เพื่อบรรเทาแออัดของการเดินทางในระบบราง (Capacity)
2. เพิ่มระบบขนส่งทางรางให้มีความครอบคลุมพื้นที่กรุงเทพและปริมณฑล (Coverage)
3. เพื่อเพิ่มศักยภาพการเชื่อมโยงโครงข่ายระบบราง (Connectivity)
4. ปรับปรุงโครงสร้างค่าโดยสารให้เหมาะสมและเป็นธรรมมากขึ้น (Affordable and Equitable)

ตัวชี้วัด

- สัดส่วนของผู้ใช้ระบบรางในการเดินทาง
 - ความหนาแน่นภายในขบวนรถไฟ (Congestion Ratio)
- จำนวนประชากรในพื้นที่รัศมี 800 เมตรรอบสถานีรถไฟฟ้า
- เวลาในการเดินทางโดยระบบขนส่งมวลชนทางราง
 - ร้อยละของการเดินทางในระบบรางที่ไม่ต้องเปลี่ยนถ่ายการเดินทาง
- ค่าใช้จ่ายในการเดินทางโดยระบบรางของผู้โดยสารในแต่ละพื้นที่



การวิเคราะห์เพื่อกำหนดประเด็นในการวางแผนพัฒนาโครงข่าย

สรุปตัวชี้วัด

นโยบาย

5. เพื่อเชื่อมต่อการขนส่งรูปแบบอื่น (Intermodal) อย่างมีประสิทธิภาพ



ตัวชี้วัด

- สัดส่วนสายรถโดยสารประจำทางที่สามารถเชื่อมต่อกับระบบราง
- สัดส่วนท่าเทียบเรือที่สามารถเชื่อมต่อกับระบบราง
- สัดส่วนสถานีที่มีพื้นที่จอดและจร
- ระยะเวลาการเข้าถึงระบบราง
- สัดส่วนสถานีที่มีโครงข่ายทางเท้าที่มีประสิทธิภาพ

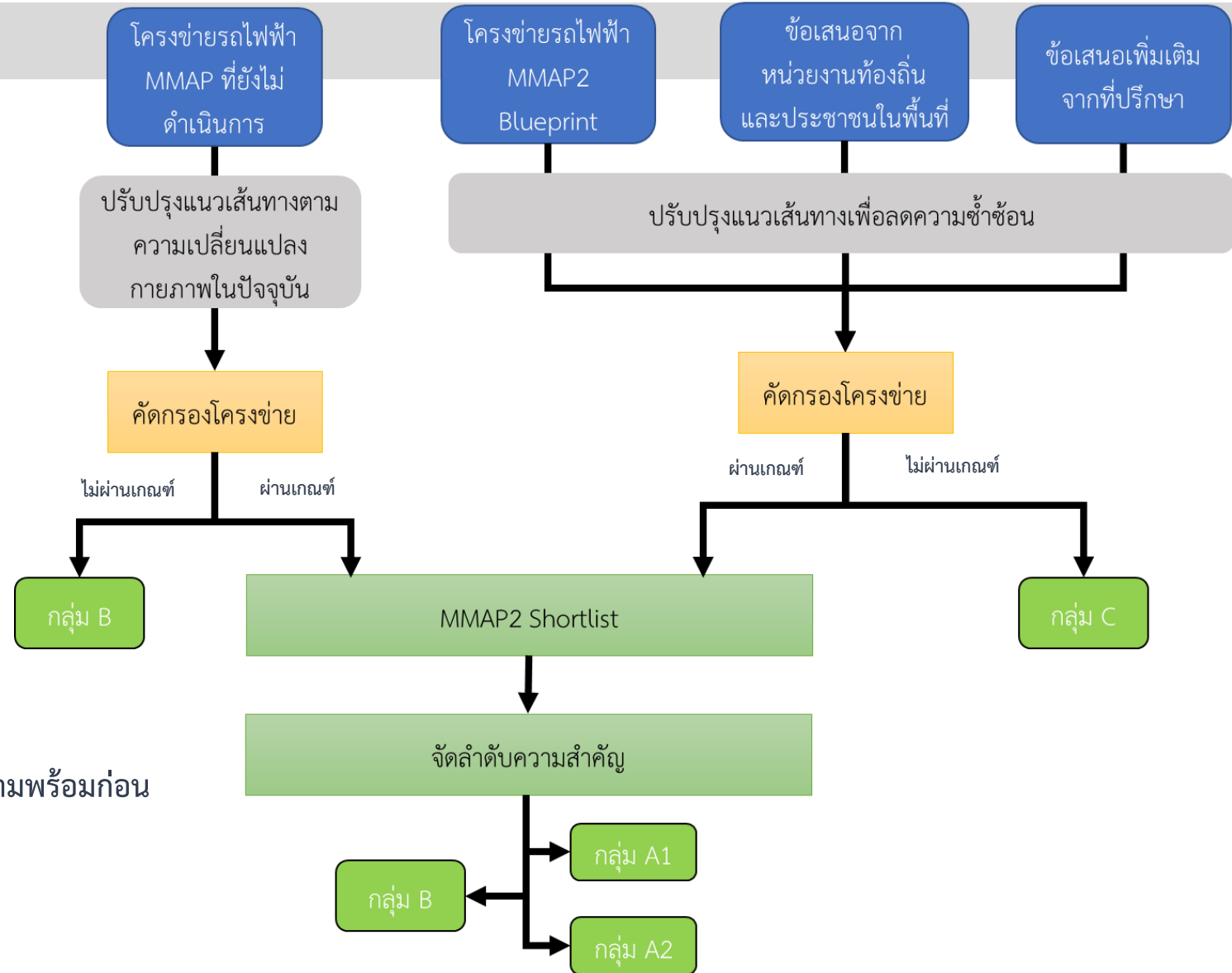


| (TOR 3.3.2) วิเคราะห์เพื่อกำหนดประเด็นในการวางแผนพัฒนาโครงข่ายระบบขนส่งมวลชนทางรางในเขตกรุงเทพมหานครและปริมณฑล (พื้นที่ต่อเนื่อง) ระยะที่ 2 |

การวางแผนเพื่อพัฒนาโครงข่าย M-MAP2

ขั้นตอนการจัดลำดับความสำคัญ

ขั้นตอนการจัดลำดับความสำคัญ



ลำดับความสำคัญของโครงการ

- กลุ่ม A เส้นทางจำเป็น
- A1: เส้นทางที่มีความจำเป็น/มีความพร้อม
- A2: เส้นทางที่มีความจำเป็น / แต่ต้องเตรียมความพร้อมก่อน
- กลุ่ม B เส้นทางมีศักยภาพ
- กลุ่ม C เส้นทาง Feeder

ขั้นตอนการจัดลำดับความสำคัญ

การแบ่งลำดับความสำคัญของโครงการ

- กลุ่ม A เส้นทางจำเป็น
 - A1: เส้นทางที่มีความจำเป็น/มีความพร้อม (ดำเนินการทันที)
 - A2: เส้นทางที่มีความจำเป็น / แต่ต้องเตรียมความพร้อมก่อน (ดำเนินการภายในปีพ.ศ. 2572)
- กลุ่ม B เส้นทางมีศักยภาพ
 - พิจารณาความเหมาะสมโครงการอีกครั้งปีพ.ศ. 2572
- กลุ่ม C โครงการ Feeder
 - ดำเนินการเป็นระบบ Feeder เช่น Bimodal Tram, รถเมล์ไฟฟ้า



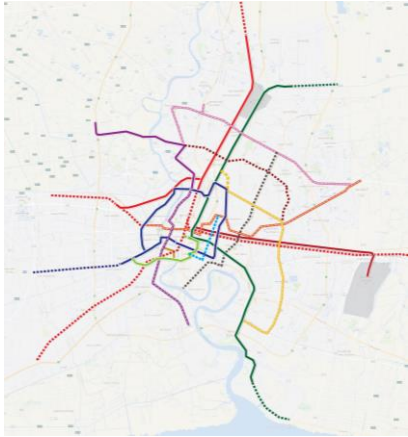
| (TOR 3.3.2) วิเคราะห์เพื่อกำหนดประเด็นในการวางแผนพัฒนาโครงข่ายระบบขนส่งมวลชนทางรางในเขตกรุงเทพมหานครและปริมณฑล (พื้นที่ต่อเนื่อง) ระยะที่ 2 |

การวางแผนเพื่อพัฒนาโครงข่าย M-MAP2

แนวเส้นทางทั้งหมดที่นำมาทำการศึกษา (Long List)

แนวเส้นทางทั้งหมดที่นำมาทำการศึกษา (Long List)

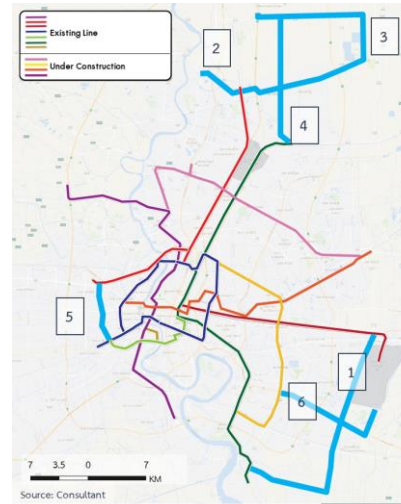
แหล่งที่มาของแนวเส้นทาง



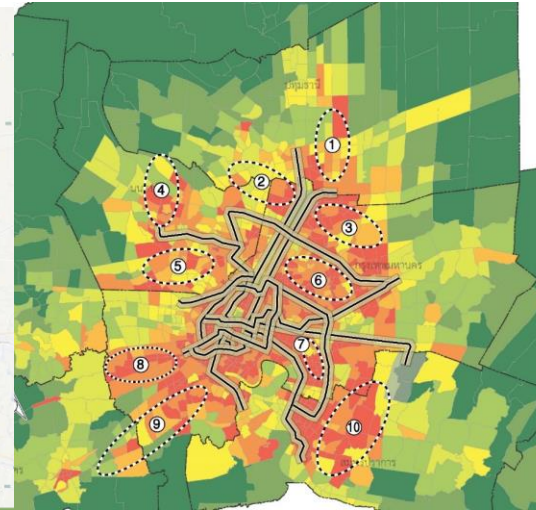
MMAP1
ที่ยังไม่ดำเนินการ



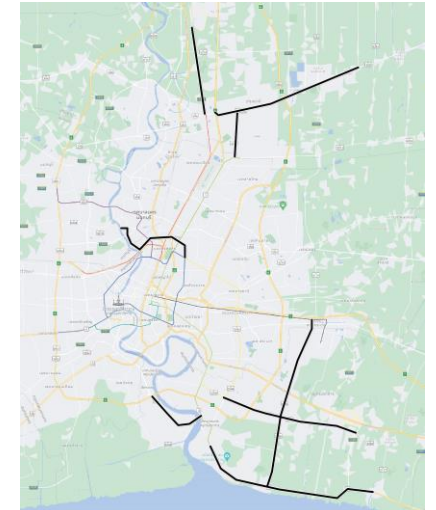
MMAP2
Blueprint



แผนการพัฒนา
ของหน่วยงาน
ท้องถิ่น



ข้อเสนอเพิ่มเติมจากที่
ปรึกษาเพื่อสนับสนุน
นโยบายการพัฒนา
โครงข่ายทางราง



ข้อเสนอจากการมีส่วนร่วม
ของประชาชน



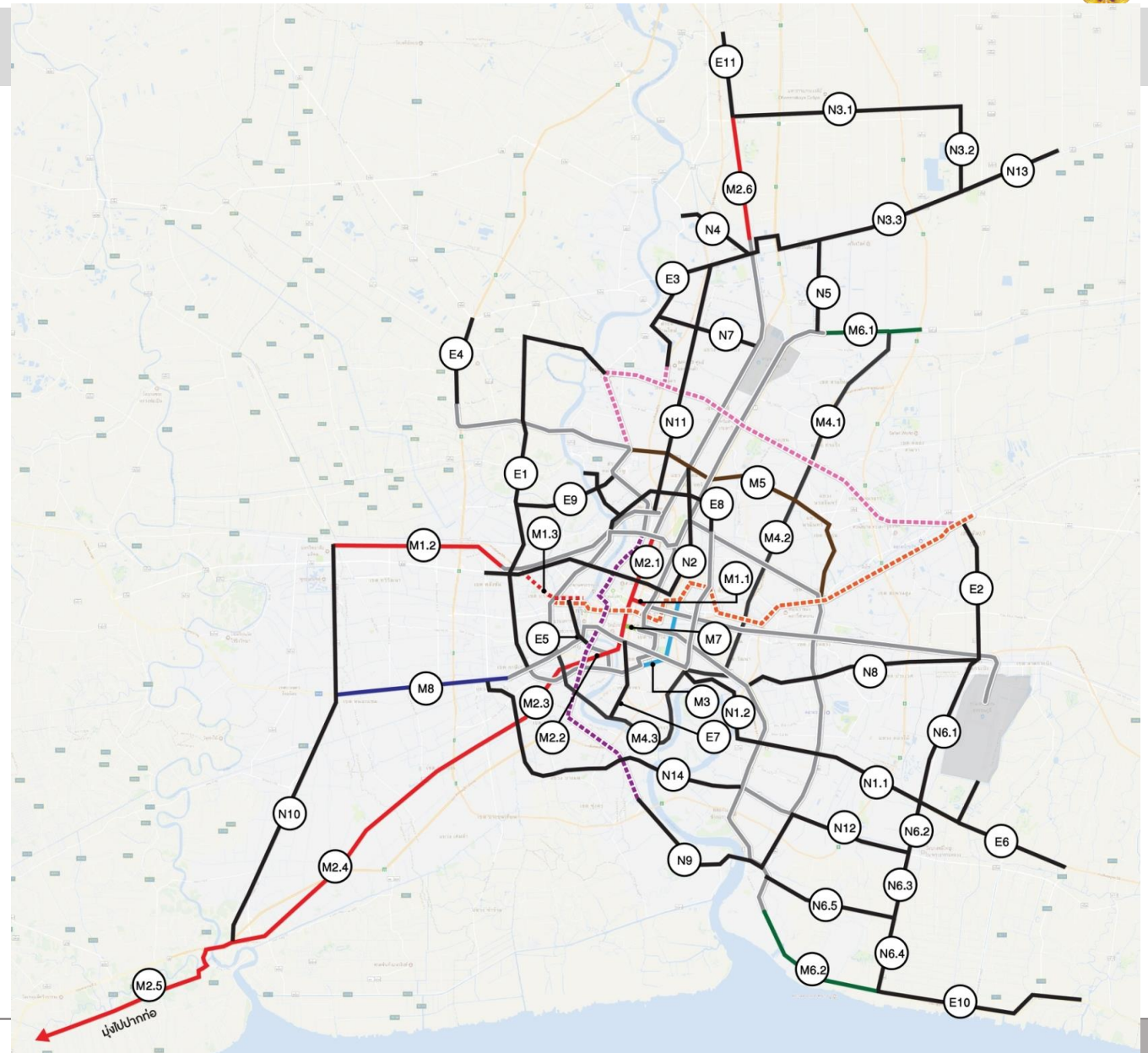
(TOR 3.3.2) วิเคราะห์เพื่อกำหนดประเด็นในการวางแผนพัฒนาโครงข่ายระบบขนส่งมวลชนทางรางในเขตกรุงเทพมหานครและปริมณฑล (พื้นที่ต่อเนื่อง) ระยะที่ 2 |

แนวเส้นทางทั้งหมดที่นำมาทำการศึกษา (Long List)

แนวเส้นทางระบบรางที่เป็นไปได้ทั้งหมด (Project Long List)

รวมทั้งสิ้น 29 เส้นทาง

- เส้นทาง MMAP1 ที่ยังไม่ดำเนินการ 8 เส้นทาง (M)
- เส้นทางใหม่ 13 เส้นทาง (N)
- เสนอต่อขยาย 8 เส้นทาง (E)





(TOR 3.3.2) วิเคราะห์เพื่อกำหนดประเด็นในการวางแผนพัฒนาโครงข่ายระบบขนส่งมวลชนทางรางในเขตกรุงเทพมหานครและปริมณฑล (พื้นที่ต่อเนื่อง) ระยะที่ 2 |

แนวเส้นทางทั้งหมดที่นำมาทำการศึกษา (Long List)

แนวเส้นทางระบบรางที่เป็นไปได้ทั้งหมด (Project Long List)

เส้นทาง MMAP1 ที่ยังไม่ดำเนินการ 8 เส้นทาง (M)

M1 รถไฟฟ้าสายสีแดง (ธานีรัชยา)

- M1.1 บางซื่อ - พญาไท - หัวหมาก
- M1.2 ตลิ่งชัน - ศาลายา
- M1.3 ตลิ่งชัน - ศิริราช

M2 รถไฟฟ้าสายสีแดง (นครวิถี)

- M2.1 บางซื่อ - หัวลำโพง
- M2.2 หัวลำโพง - วงเวียนใหญ่
- M2.3 วงเวียนใหญ่ - บางบอน
- M2.4 บางบอน - มหาชัย
- M2.5 มหาชัย - ปากท่อ
- M2.6 รังสิต - ธรรมศาสตร์

M3 รถไฟฟ้าสายสีฟ้า (ดินแดง - สารร)

- M4 รถไฟฟ้าสายสีเทา (ลำลูกกา - ท่าพระ)
- M4.1 ลำลูกกา - วัชระพล
- M4.2 วัชระพล - ทองหล่อ
- M4.3 พระโขนง - ท่าพระ

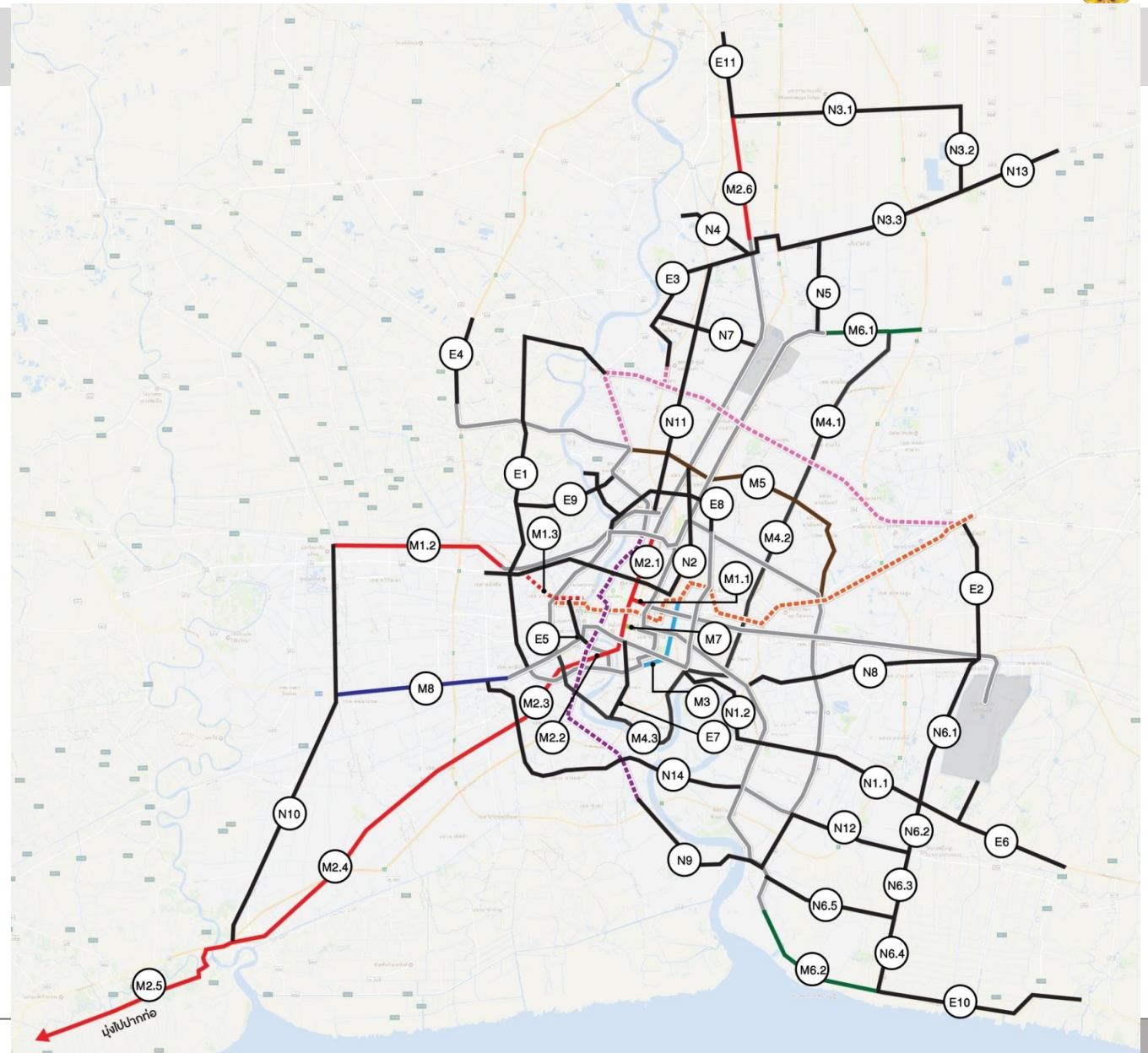
M5 รถไฟฟ้าสายสีน้ำตาล (แคราย - บึงกุ่ม - บางกะปิ)

M6 รถไฟฟ้าสายสีเขียว (สุขุมวิท)

- M6.1 คูคต - วงแหวนรอบนอก
- M6.2 สมุทรปราการ - บางปู

M7 รถไฟฟ้าสายสีเขียว (สีลม) สนามกีฬาแห่งชาติ - ยสเส

M8 รถไฟฟ้าสายสีน้ำเงินบางแค - พุทธมณฑลสาย 4





(TOR 3.3.2) วิเคราะห์เพื่อกำหนดประเด็นในการวางแผนพัฒนาโครงข่ายระบบขนส่งมวลชนทางรางในเขตกรุงเทพมหานครและปริมณฑล (พื้นที่ต่อเนื่อง) ระยะที่ 2 |

แนวเส้นทางทั้งหมดที่นำมาทำการศึกษา (Long List)

แนวเส้นทางระบบรางที่เป็นไปได้ทั้งหมด (Project Long List)

เส้นทางใหม่ 13 เส้นทาง (N)

N1 รถไฟฟ้าสายสีเงิน แม่น้ำ - บางนา - สุวรรณภูมิ

- N1.1 บางนา - สุวรรณภูมิ
- N1.2 แม่น้ำ - บางนา

N2 รถไฟฟ้าสายบรมราชินี - ดินแดง - หลักสี่

N3 รถไฟฟ้าสายรังสิต - ัญบุรี - คลอง 6 - ธรรมศาสตร์

- N3.1 คลอง 6 - ธรรมศาสตร์
- N3.2 ัญบุรี - คลอง 6
- N3.3 รังสิต - ัญบุรี

N4 รถไฟฟ้าสายรังสิต - ปทุมธานี

N5 รถไฟฟ้าสายคลอง 3 - คูคต

N6 รถไฟฟ้าสายสุวรรณภูมิ - แพรกษา - สุขุมวิท

- N6.1 สุวรรณภูมิ - บางนาตราด
- N6.2 บางนาตราด - เทพารักษ์

N6 รถไฟฟ้าสายสุวรรณภูมิ - แพรกษา - สุขุมวิท

- N6.3 เทพารักษ์ - แพรกษา
- N6.4 แพรกษา - ตำหรุ
- N6.5 แพรกษา - สุขุมวิท

N7 รถไฟฟ้าสายดอนเมือง - ศรีสมาน

N8 รถไฟฟ้าสายพระโขนง - กิ่งแก้ว

N9 รถไฟฟ้าสายเทพารักษ์ - ราชบูรณะ

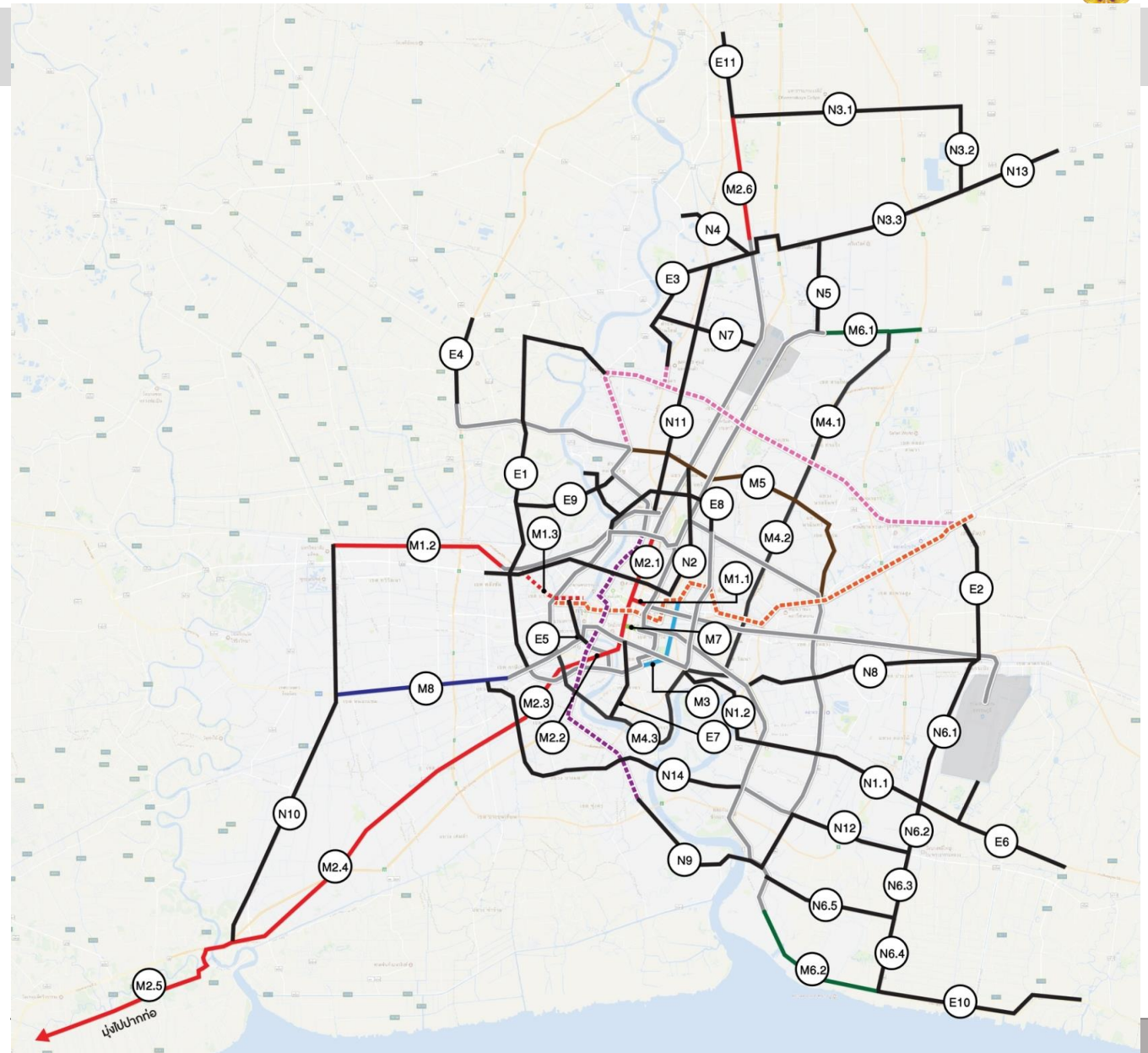
N10 รถไฟฟ้าสายศาลายา - มหาชัย

N11 รถไฟฟ้าสายเลียบคลองประปา (บางซื่อ - ปทุมธานี)

N12 รถไฟฟ้าสายศรีนครินทร์ - บางบ่อ

N13 รถไฟฟ้าสายคลอง 6 - องค์กรักษ์

N14 รถไฟฟ้าสายบางแค - สำโรง





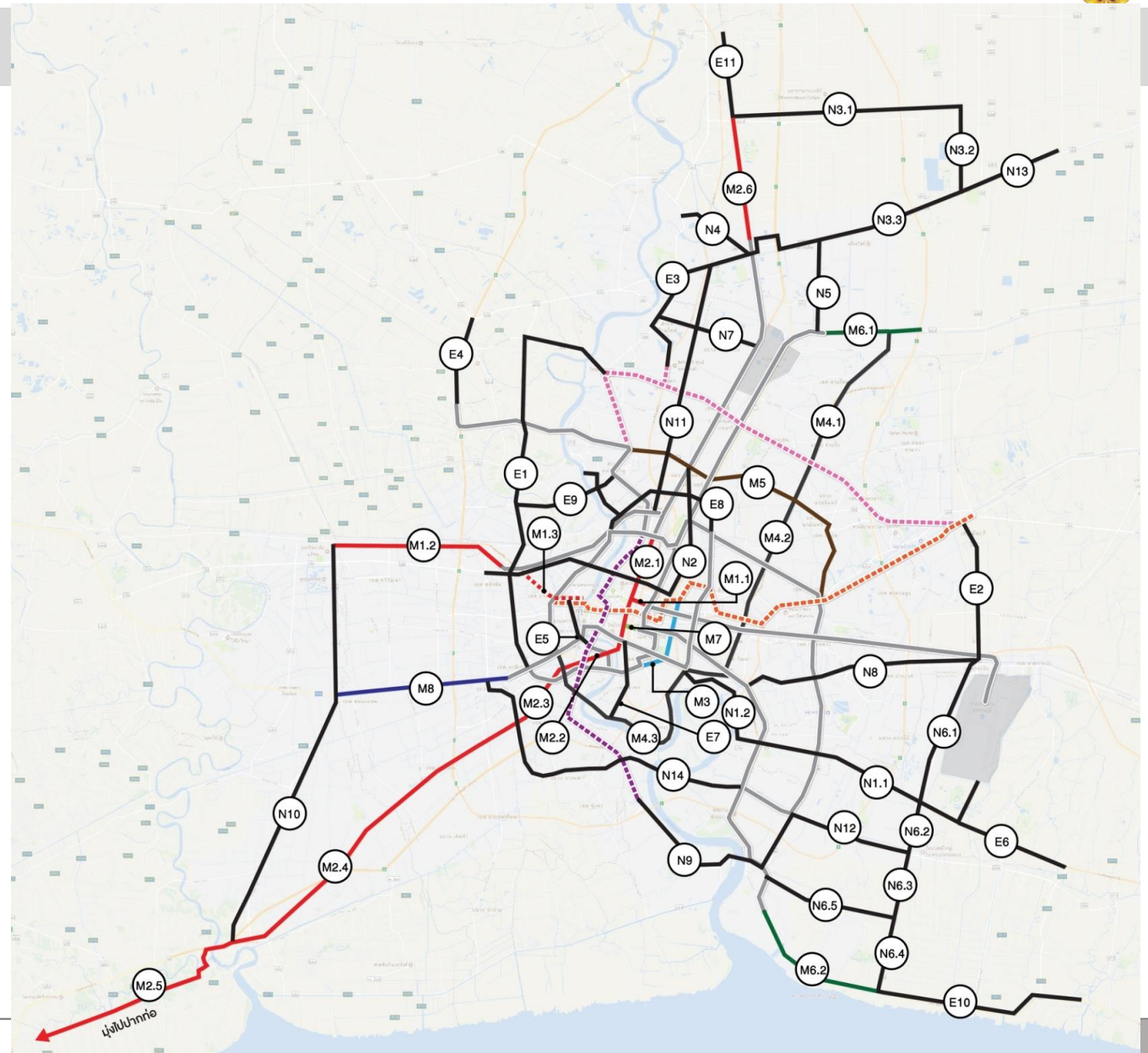
(TOR 3.3.2) วิเคราะห์เพื่อกำหนดประเด็นในการวางแผนพัฒนาโครงข่ายระบบขนส่งมวลชนทางรางในเขตกรุงเทพมหานครและปริมณฑล (พื้นที่ต่อเนื่อง) ระยะที่ 2 |

แนวเส้นทางทั้งหมดที่นำมาทำการศึกษา (Long List)

แนวเส้นทางระบบรางที่เป็นไปได้ทั้งหมด (Project Long List)

เสนอต่อขยาย 8 เส้นทาง (E)

- E1 รถไฟฟ้าสายสีเขียวส่วนต่อขยาย (สีลม) บางหว้า – รัตนวิเบศร์- แยกปากเกร็ด
- E2 รถไฟฟ้าสายสีชมพูส่วนต่อขยาย มีนบุรี – ลาดกระบัง
- E3 รถไฟฟ้าสายสีชมพูส่วนต่อขยาย เมืองทอง - ปทุมธานี
- E4 รถไฟฟ้าสายสีม่วงส่วนต่อขยาย บางใหญ่ – บางบัวทอง
- E5 รถไฟฟ้าสีทองส่วนต่อขยาย (คลองสาน-ศิริราช)
- E6 รถไฟฟ้าสายสีเงินส่วนต่อขยายสุวรรณภูมิ- บางป่อ
- E7 รถไฟฟ้าส่วนต่อขยายสายสีแดง บางซื่อ – พระรามที่ 3
- E8 รถไฟฟ้าสายสีเหลืองส่วนต่อขยาย ลาดพร้าว – รัชโยธิน - บางอ้อ – ทำนันทน์
- E9 รถไฟฟ้าสายสีน้ำตาลส่วนต่อขยาย แคราย – ราชพฤกษ์
- E10 รถไฟฟ้าสายสีเขียวส่วนต่อขยาย บางปู – จักรีนฤดินทร์
- E11 รถไฟฟ้าสายสีแดงส่วนต่อขยาย (เหนือ - ใต้) ธรรมศาสตร์ - นวนคร





| (TOR 3.3.2) วิเคราะห์เพื่อกำหนดประเด็นในการวางแผนพัฒนาโครงข่ายระบบขนส่งมวลชนทางรางในเขตกรุงเทพมหานครและปริมณฑล (พื้นที่ต่อเนื่อง) ระยะที่ 2 |

การวางแผนเพื่อพัฒนาโครงข่าย M-MAP2

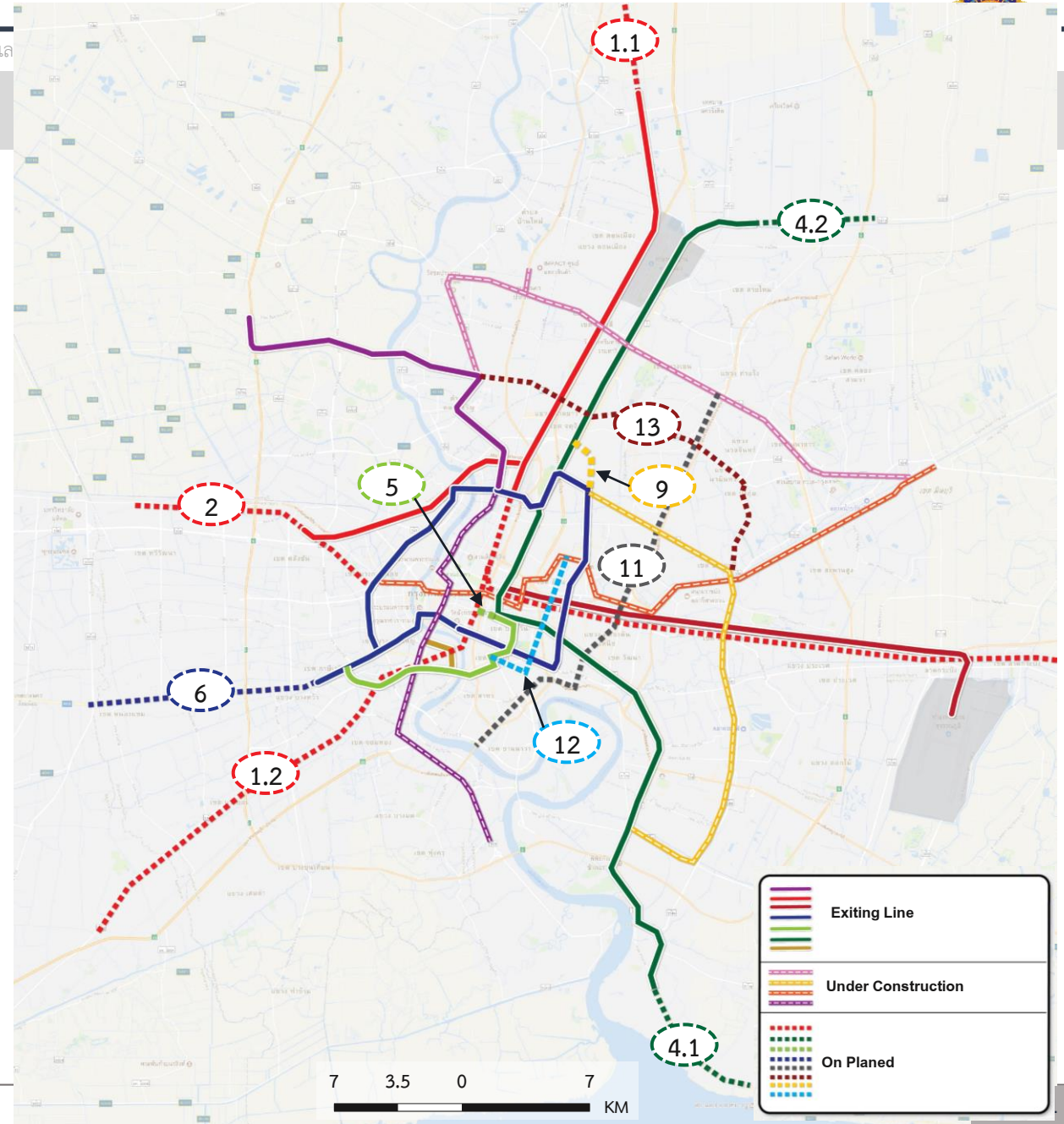
การทบทวนและปรับปรุง MMAP1

(TOR 3.3.2) วิเคราะห์เพื่อกำหนดประเด็นในการวางแผนพัฒนาโครงข่ายระบบขนส่งมวลชนทางรางในเขตกรุงเทพมหานครและ

การทบทวนและปรับปรุงแผน MMAP1

Train Line

- สายสีแดง ธาณีรัชยา
- รังสิต - ธรรมศาสตร์
- บางซื่อ - มหาชัย
- สายสีแดง นครวิถี ตลิ่งชัน - ศาลายา - ศิริราช
- สายสีเขียว (สุขุมวิท)
- สมุทรปราการ - บางปู
- คูคต - วงแหวนรอบนอก
- สายสีเขียว (สีลม) สนามกีฬาแห่งชาติ - ยศเส
- สายสีน้ำเงิน (บางแค - พุทธมณฑล สาย 4)
- สายสีเหลือง (ลาดพร้าว - รัชโยธิน)
- สายสีเทา (วัชรพล - พระรามที่ 3)
- สายสีฟ้า (สาทร - ดินแดง)
- สายสีน้ำตาล (แคราย - บึงกุ่ม)





การทบทวนและปรับปรุงแผน MMAP1

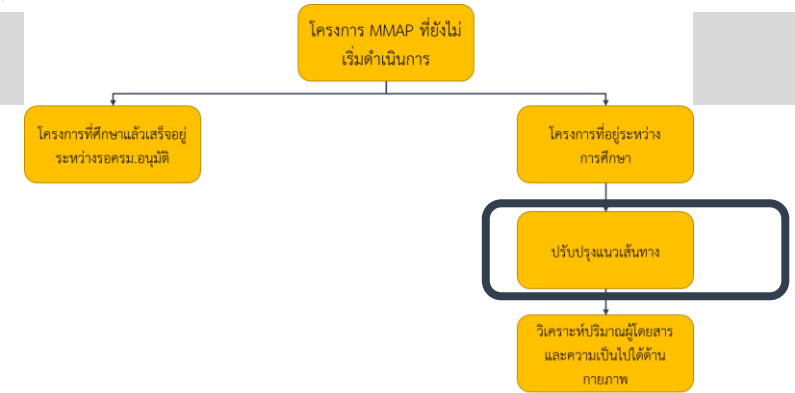




| (TOR 3.3.2) วิเคราะห์เพื่อกำหนดประเด็นในการวางแผนพัฒนาโครงข่ายระบบขนส่งมวลชนทางรางในเขตกรุงเทพมหานครและปริมณฑล (พื้นที่ต่อเนื่อง) ระยะที่ 2 |

การทบทวนและปรับปรุงแผน MMAP1

การปรับปรุงแนวเส้นทาง



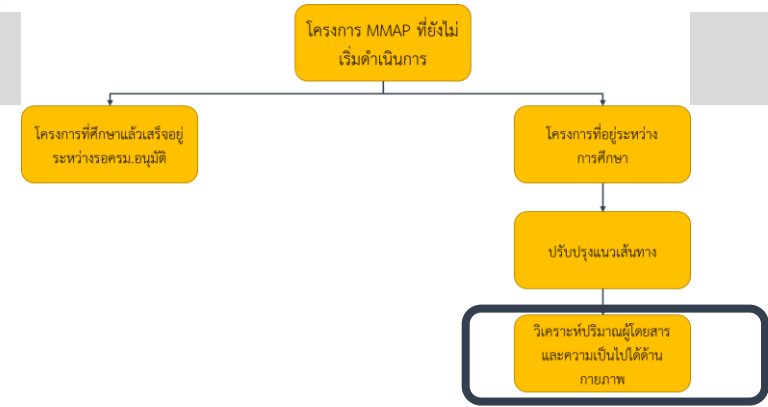
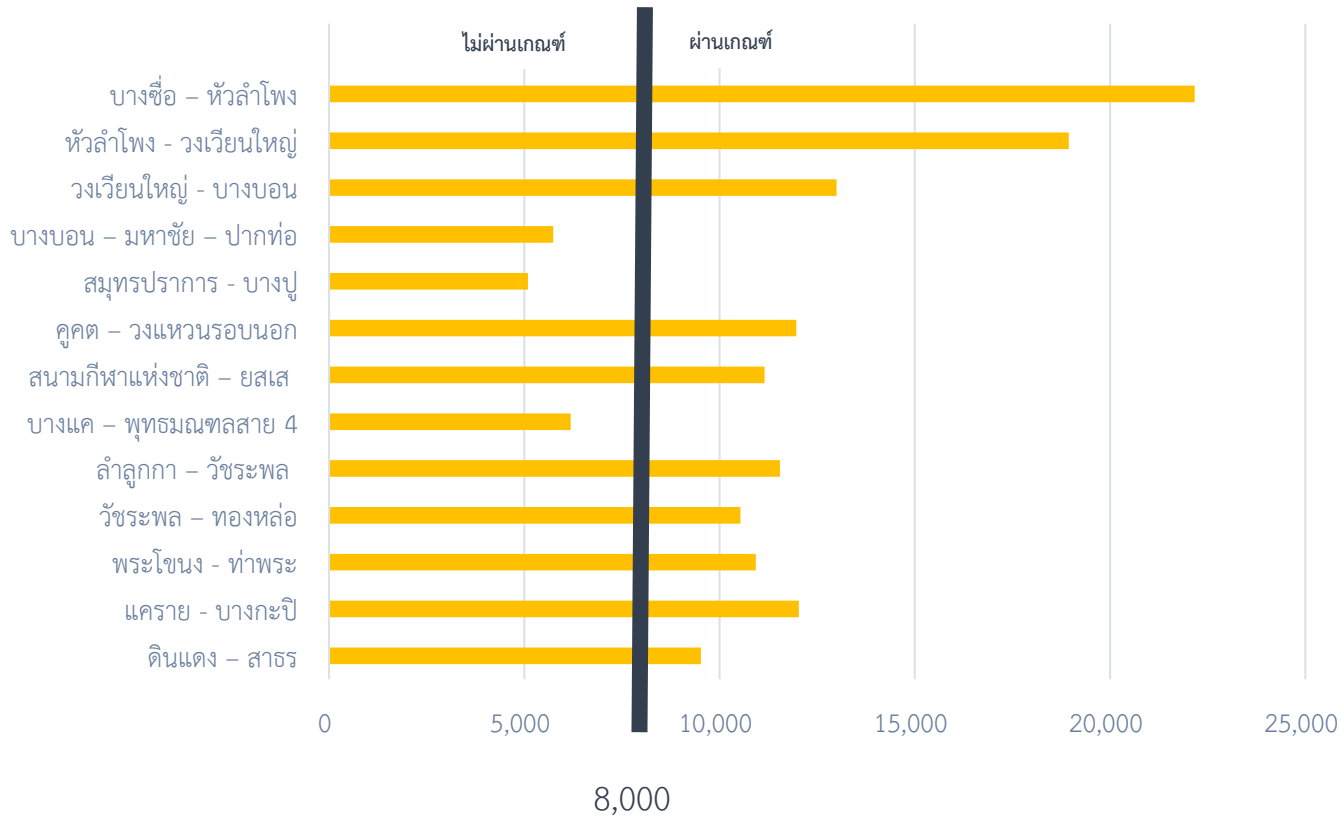
แนวเส้นทาง	รายการปรับปรุง
รถไฟฟ้าสายสีแดง ธานีรัชยา	<ul style="list-style-type: none"> ด้านใต้ช่วง วงเวียนใหญ่ – บางบอน เบี่ยงแนวเส้นทางไปตามถนนเอกชัย ถนนวุฒากาศ และถนนเทอดไท ด้านใต้ต่อขยายแนวเส้นทางจากสมุทรสาครไปสิ้นสุดที่ปากท่อ
รถไฟฟ้าสายสีเทา	<ul style="list-style-type: none"> ด้านเหนือ ต่อขยายไปจนถึงลำลูกกาเพื่อเชื่อมกับสายสีเขียว ด้านใต้ ปรับแนวเส้นทางไปตามถนนพระรามที่ 3 จนถึงสถานีท่าพระ สายสีน้ำเงิน



(TOR 3.3.2) วิเคราะห์เพื่อกำหนดประเด็นในการวางแผนพัฒนาโครงข่ายระบบขนส่งมวลชนทางรางในเขตกรุงเทพมหานครและปริมณฑล (พื้นที่ต่อเนื่อง) ระยะที่ 2 |

การทบทวนและปรับปรุงแผน MMAP1

การวิเคราะห์ผู้โดยสาร (คน/ทิศทาง/ชม.)



เส้นทางที่มีข้อติดขัดด้านกายภาพ

สายสีแดง ช่วงหัวลำโพง - วงเวียนใหญ่

- มีเส้นทางทับซ้อนกับเส้นทางอื่น ๆ ที่มีการข้ามแม่น้ำเจ้าพระยาในบริเวณเดียวกัน ทั้งรถไฟฟ้าสายสีน้ำเงิน รถไฟฟ้าสายสีม่วง และรถไฟฟ้าสายสีเขียว
- การก่อสร้างเส้นทางบริเวณนี้ จำเป็นต้องมีการเวนคืนพื้นที่จำนวนมาก

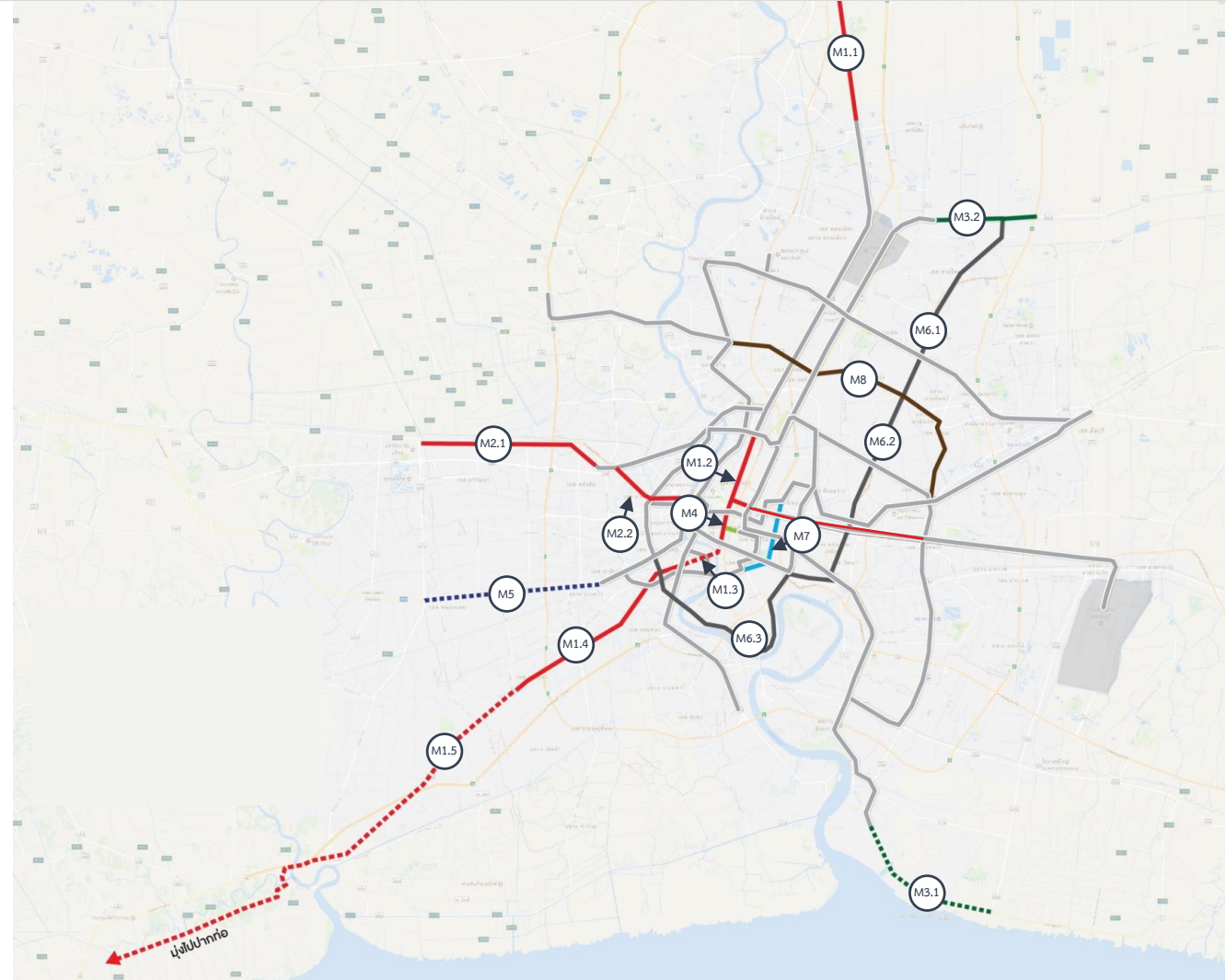
*ใช้เกณฑ์ 8,000 คน/ทิศทาง/ชม. ในปีพ.ศ. 2572 ตามเกณฑ์ในการศึกษา MMAP1



(TOR 3.3.2) วิเคราะห์เพื่อกำหนดประเด็นในการวางแผนพัฒนาโครงข่ายระบบขนส่งมวลชนทางรางในเขตกรุงเทพมหานครและปริมณฑล (พื้นที่ต่อเนื่อง) ระยะที่ 2 |

การทบทวนและปรับปรุงแผน MMAP1

เส้นทางตามแผน MMAP	นำไปจัดลำดับความสำคัญ	กลุ่ม B เส้นทางเสนอแนะ
M1 สายสีแดง ธาณีรัชดา		
M1.1 รังสิต - ธรรมศาสตร์	/	
M1.2 บางซื่อ - หัวลำโพง - พญาไท - หัวหมาก	/	
M1.3 หัวลำโพง - วงเวียนใหญ่	/	/
M1.4 วงเวียนใหญ่ - บางบอน	/	
M1.5 บางบอน - มหาชัย	/	/
M2 สายสีแดง นครวิถี		
M2.1 ตลิ่งชัน - ศาลายา	/	
M2.2 ตลิ่งชัน - ศิริราช	/	
M3 สายสีเขียว (สุขุมวิท)		
M3.1 สมุทรปราการ - บางปู	/	/
M3.2 คูคต - วงแหวนรอบนอก	/	
M4 สายสีเขียว (สีลม) สนามกีฬาแห่งชาติ - ยศเส	/	
M5 สายสีน้ำเงิน (บางแค - พุทธมณฑล)		/
M6 สายสีเทา		
M6.1 วัชรพล - ลำลูกกา	/	
M6.2 ทองหล่อ - วัชรพล	/	
M6.3 พระโขนง - ท่าพระ	/	
M7 สายสีฟ้า (สาทร - ดินแดง)	/	
M8 สายสีน้ำตาล (แคราย - บึงกุ่ม)	/	





| (TOR 3.3.2) วิเคราะห์เพื่อกำหนดประเด็นในการวางแผนพัฒนาโครงข่ายระบบขนส่งมวลชนทางรางในเขตกรุงเทพมหานครและปริมณฑล (พื้นที่ต่อเนื่อง) ระยะที่ 2 |

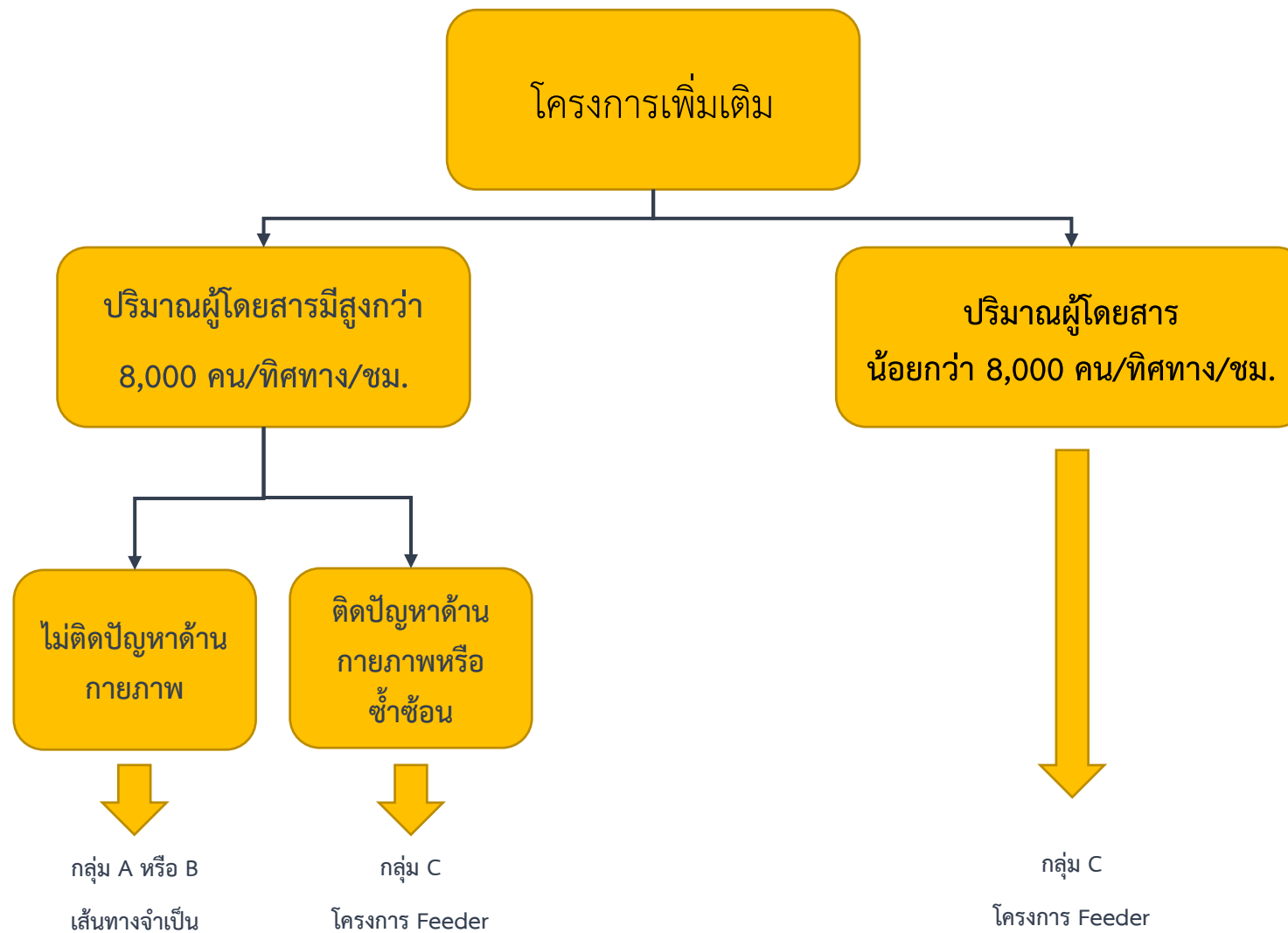
การวางแผนเพื่อพัฒนาโครงข่าย M-MAP2

การศึกษาแนวเส้นทางใหม่



| (TOR 3.3.2) วิเคราะห์เพื่อกำหนดประเด็นในการวางแผนพัฒนาโครงข่ายระบบขนส่งมวลชนทางรางในเขตกรุงเทพมหานครและปริมณฑล (พื้นที่ต่อเนื่อง) ระยะที่ 2 |

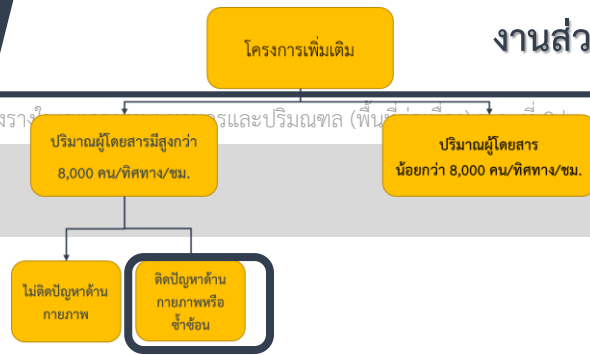
การศึกษาแนวเส้นทางใหม่





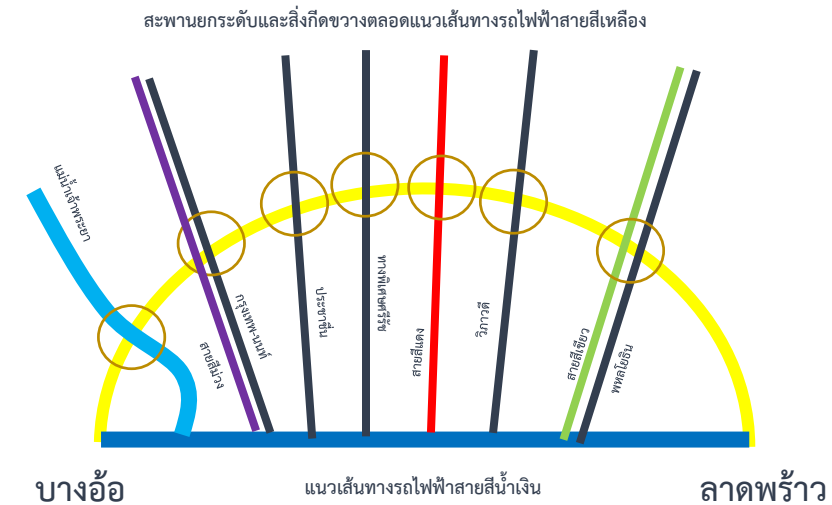
(TOR 3.3.2) วิเคราะห์เพื่อกำหนดประเด็นในการวางแผนพัฒนาโครงข่ายระบบขนส่งมวลชนทางราง

การศึกษาแนวเส้นทางใหม่



แนวเส้นทางที่มีข้อจำกัด

แนวเส้นทาง	ข้อจำกัด
รถไฟฟ้าสายพระโขนง – กิ่งแก้ว	เขตทางช่วงพระโขนง – ศรีนครินทร์ แคบมาก หากดำเนินการจะส่งผลกระทบต่อการใช้เวนคืนสูง
รถไฟฟ้าสายสีเหลืองส่วนต่อขยาย ลาดพร้าว – รัชโยธิน - บางอ้อ	<ul style="list-style-type: none"> มีสะพานยกระดับ และเส้นทางรถไฟฟ้ามืดขวางตลอดแนวเส้นทาง มีความซับซ้อนกับแนวเส้นทางสายสีน้ำเงิน
รถไฟฟ้าสายสีเงินส่วนต่อขยาย แม่น้ำ – บางนา	จำเป็นต้องย้ายท่าเรือกรุงเทพออกก่อนถึงจะดำเนินการส่วนนี้ได้
รถไฟฟ้าสายบรมราชชนนี - ดินแดง – หลักสี่	เส้นทางช่วงบางบำหรุ – ดินแดง มีเขตทางแคบ และพื้นที่อ่อนไหว รวมถึงอาคารบ้านเรือนจำนวนมาก หากดำเนินการจะส่งผลกระทบต่อการใช้เวนคืนสูง

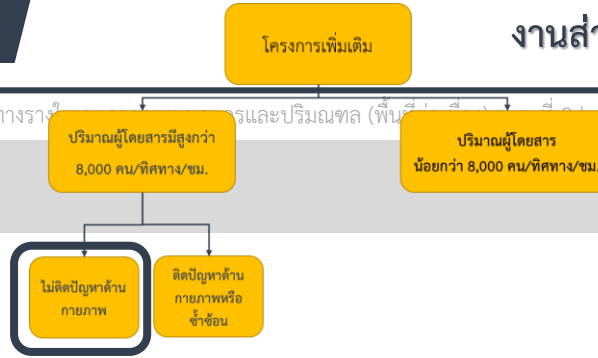




(TOR 3.3.2) วิเคราะห์เพื่อกำหนดประเด็นในการวางแผนพัฒนาโครงข่ายระบบขนส่งมวลชนทางราง

การศึกษาแนวเส้นทางใหม่

แนวเส้นทางที่ผ่านเกณฑ์ด้านกายภาพ



ปริมาณผู้โดยสารมีสูงกว่า 8,000 คน/ทิศทาง/ชม.	ปริมาณผู้โดยสาร น้อยกว่า 8,000 คน/ทิศทาง/ชม.	
<ul style="list-style-type: none"> • รถไฟฟ้าสายสีเงิน บางนา – ท่าอากาศยานสุวรรณภูมิ (Terminal ใหม่ด้านใต้) • รถไฟฟ้าสายสีเขียวส่วนต่อขยาย (สีลม) บางหว้า – รัตนวิเศษ 	<ul style="list-style-type: none"> • รถไฟฟ้าช่วง คลอง 6 - ธรรมศาสตร์ • รถไฟฟ้าสายคลอง 3 – คูคต • รถไฟฟ้าสายสุวรรณภูมิ - แพรกษา-สุขุมวิท • รถไฟฟ้าสายเทพารักษ์ - สมุทรปราการ • รถไฟฟ้าสายศรีนครินทร์ - บางบ่อ • รถไฟฟ้าสายสีชมพูส่วนต่อขยาย มีนบุรี – ลาดกระบัง • รถไฟฟ้าสายสีม่วงส่วนต่อขยาย บางใหญ่ – บางบัวทอง • รถไฟฟ้าสายสีเงินส่วนต่อขยายสุวรรณภูมิ- บางบ่อ • รถไฟฟ้าสายราชพฤกษ์ – แคราย • รถไฟฟ้าสายปทุมธานี - คลอง 6 • รถไฟฟ้าสายสีชมพูส่วนต่อขยาย เมืองทอง – ปทุมธานี • รถไฟฟ้าสายสมุทรปราการ – ราษฎร์บูรณะ 	<ul style="list-style-type: none"> • รถไฟฟ้าสายสีเหลืองส่วนต่อขยาย บางอ้อ - ทำนันทน์ • รถไฟฟ้าสายสีแดง (เหนือ - ใต้) ธรรมศาสตร์ - นวนคร • รถไฟฟ้าสายดอนเมือง – ศรีสมาน • รถไฟฟ้าสายศาลายา – มหาชัย • รถไฟฟ้าสายศรีนครินทร์ - บางบ่อ • รถไฟฟ้าสายคลอง 6 - องค์กรักษ์ • รถไฟฟ้าสายสีเขียว ช่วงรัตนวิเศษ - แยกปากเกร็ด • รถไฟฟ้าสีทองส่วนต่อขยาย (คลองสาน-ศิริราช) • รถไฟฟ้าส่วนต่อขยายสายสีแดง บางซื่อ - พระรามที่ 3 • รถไฟฟ้าสายเลียบคลองประปา (บางซื่อ - ปทุมธานี) • รถไฟฟ้าสายบางแค – สำโรง • รถไฟฟ้าสายเขียวต่อขยายบางปู – จักรีนฤพดินทร์

หมายเหตุ: ใช้เกณฑ์ 8,000 คน/ทิศทาง/ชม. ในปีพ.ศ. 2572 ตามเกณฑ์ในการศึกษา MMAP1



| (TOR 3.3.2) วิเคราะห์เพื่อกำหนดประเด็นในการวางแผนพัฒนาโครงข่ายระบบขนส่งมวลชนทางรางในเขตกรุงเทพมหานครและปริมณฑล (พื้นที่ต่อเนื่อง) ระยะที่ 2 |

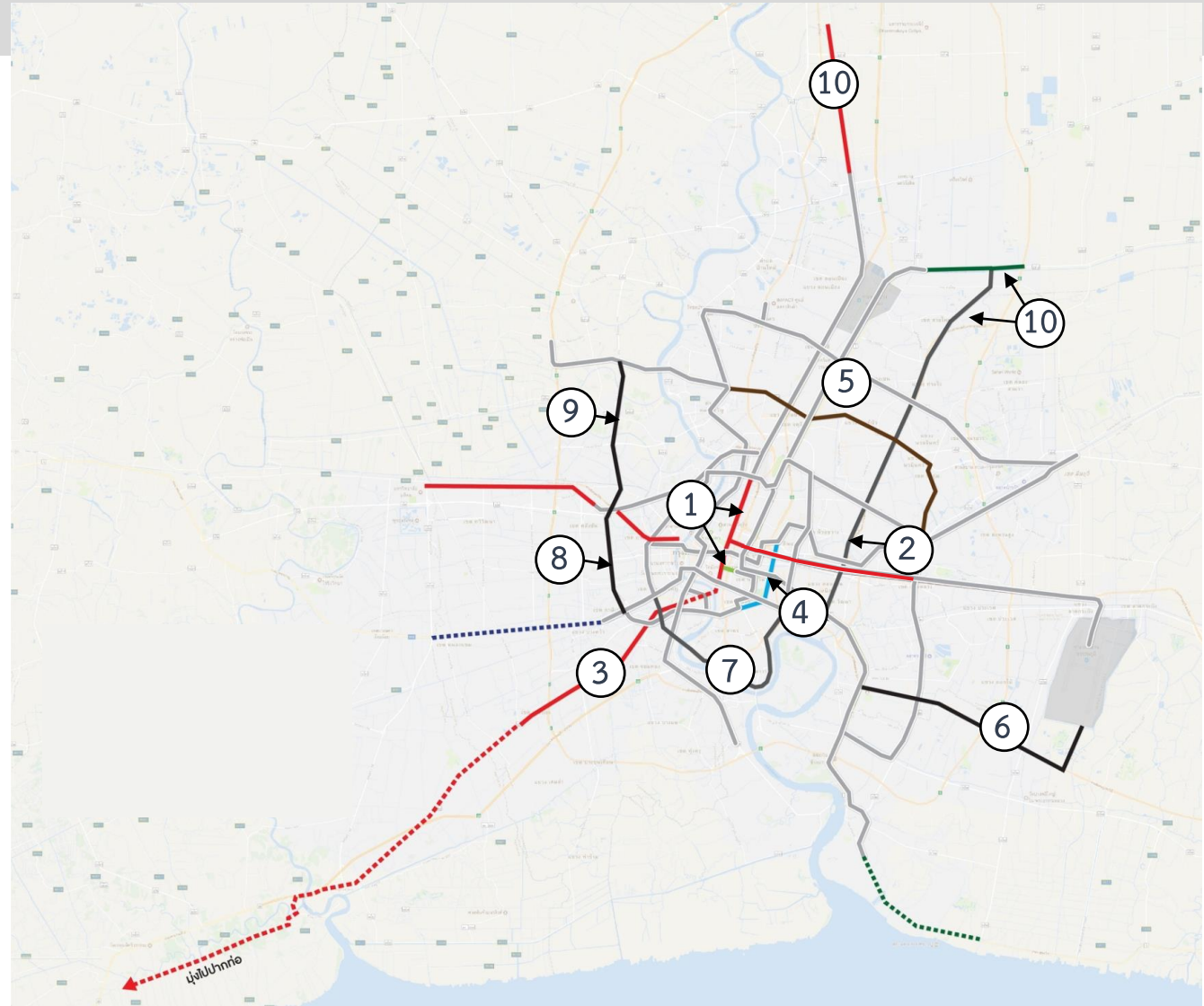
การวางแผนเพื่อพัฒนาโครงข่าย M-MAP2

การจัดลำดับความสำคัญ

การจัดลำดับความสำคัญ

สรุปแนวเส้นทางที่นำมาจัดลำดับความสำคัญ

- โครงการที่ 1 กลุ่มเส้นทาง รถไฟฟ้าสายสีแดง ธานีรัชยา (บางซื่อ - หัวลำโพง - พญาไท - หัวหมาก) และ รถไฟฟ้าสายสีเขียว (สีลม) สนามกีฬาแห่งชาติ - ยศเส
- โครงการที่ 2 รถไฟฟ้าสายสีเทา วัชรพล - ทองหล่อ
- โครงการที่ 3 รถไฟฟ้าสายสีแดง วงเวียนใหญ่ - บางบอน
- โครงการที่ 4 รถไฟฟ้าสายสีฟ้า (สาทร - ดินแดง)
- โครงการที่ 5 รถไฟฟ้าสายสีน้ำตาล (แคราย - บึงกุ่ม)
- โครงการที่ 6 รถไฟฟ้าสายสีเงิน บางนา - สุวรรณภูมิ
- โครงการที่ 7 รถไฟฟ้าสายสีเทา พระโขนง - ท่าพระ
- โครงการที่ 8 รถไฟฟ้าสายสีเขียว บางหว้า - ตลิ่งชัน
- โครงการที่ 9 รถไฟฟ้าสายสีเขียว ตลิ่งชัน - รัตนาธิเบศร์
- โครงการที่ 10 กลุ่มเส้นทาง รถไฟฟ้าสายสีเขียวคูคต - วงแหวนรอบนอก และ รถไฟฟ้าสายสีเทา ลำลูกกา - วัชรพล





การจัดลำดับความสำคัญ

เกณฑ์การจัดลำดับความสำคัญ

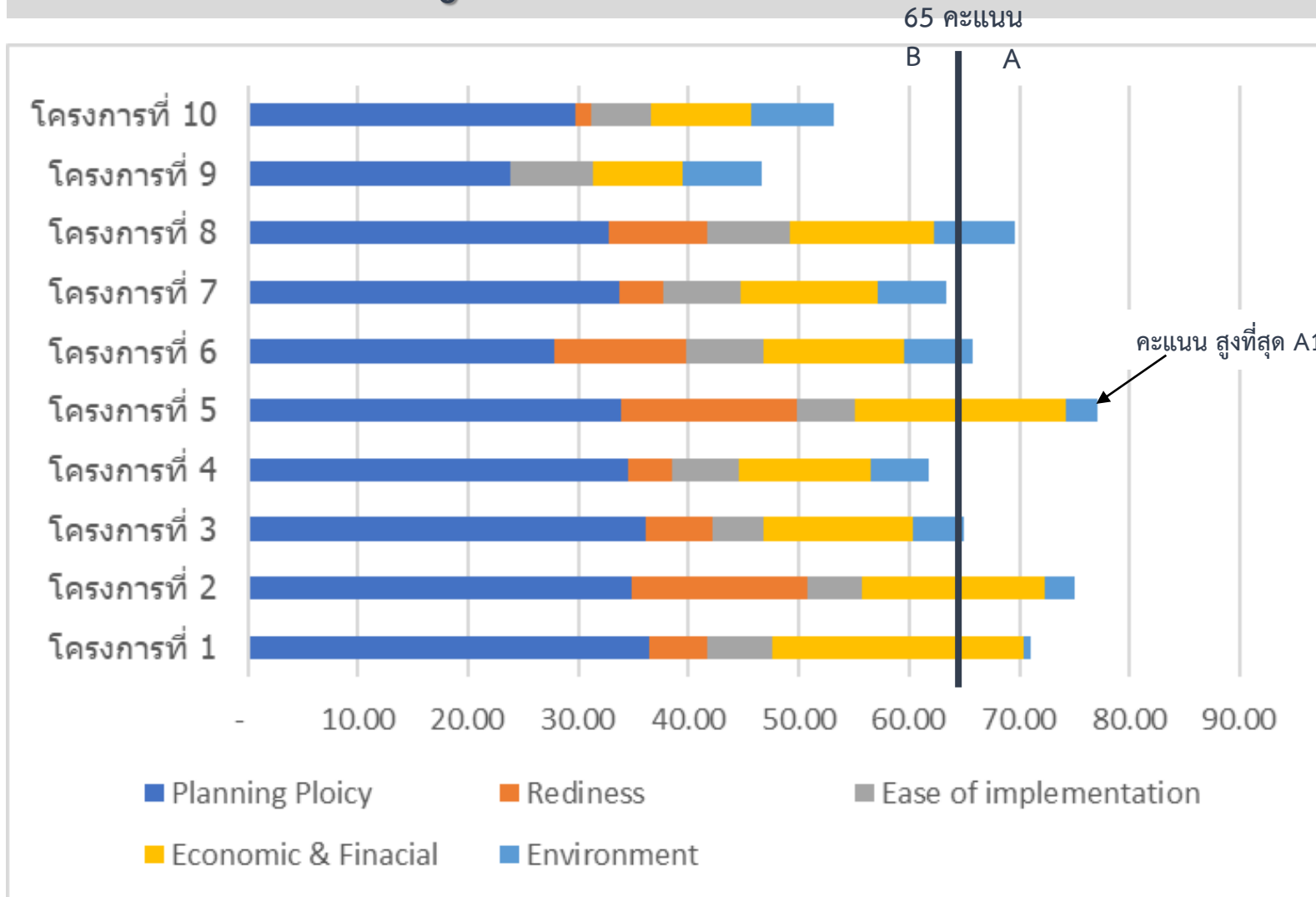
ปัจจัย	ข้อมูลที่น่าสนใจเปรียบเทียบ
ความสอดคล้องกับ นโยบายการพัฒนา 41 คะแนน	Capacity <ul style="list-style-type: none"> • สัดส่วนผู้ใช้ระบบราง • ความหนาแน่นของระบบราง • ความล่าช้าในการเชื่อมต่อระบบ
	Coverage <ul style="list-style-type: none"> • ประชากรที่อยู่ในรัศมีการเข้าถึงสถานี
	Connectivity <ul style="list-style-type: none"> • ต้นทุนการเดินทางในระบบราง • สัดส่วนการเดินทางที่ไม่ต้องเปลี่ยนถ่าย
	Intermodal and Accessibility <ul style="list-style-type: none"> • การเข้าถึงระบบขนส่งสาธารณะ • คุณภาพทางเท้าในปัจจุบัน • ระยะเวลาการเข้าถึงสถานี

ปัจจัย	ข้อมูลที่น่าสนใจเปรียบเทียบ
ความพร้อมของโครงการ 16 คะแนน	ความก้าวหน้าของการดำเนินงานในปัจจุบัน
ความยากง่ายในการก่อสร้าง 10 คะแนน	<ul style="list-style-type: none"> • Right of Way • Utilities demolition • Traffic Impact
ความคุ้มค่าทางเศรษฐกิจ การเงิน และสังคม 23 คะแนน	<ul style="list-style-type: none"> • Economic Return (EIRR) • Financial Return (FIRR) • Social Return on Investment (SROI)
ผลกระทบด้านสิ่งแวดล้อม 10 คะแนน	<ul style="list-style-type: none"> • ผลกระทบต่อแหล่งน้ำ • ผลกระทบต่อพื้นที่อ่อนไหว • ผลกระทบต่อจราจร • การเวนคืนและชดเชยสิ่งปลูกสร้าง



(TOR 3.3.2) วิเคราะห์เพื่อกำหนดประเด็นในการวางแผนพัฒนาโครงข่ายระบบขนส่งมวลชนทางรางในเขตกรุงเทพมหานครและปริมณฑล (พื้นที่ต่อเนื่อง) ระยะที่ 2 |

ผลการจัดลำดับความสำคัญ



- โครงการที่ 1 กลุ่มเส้นทาง รถไฟฟ้าสายสีแดง ธานีรัชยา (บางซื่อ - หัวลำโพง - พญาไท - หัวหมาก) และ รถไฟฟ้าสายสีเขียว (สีลม) สนามกีฬาแห่งชาติ - ยศเส
- โครงการที่ 2 รถไฟฟ้าสายสีเทา วัชรพล - ทองหล่อ
- โครงการที่ 3 รถไฟฟ้าสายสีแดง วงเวียนใหญ่ - บางบอน
- โครงการที่ 4 รถไฟฟ้าสายสีฟ้า (สาทร - ดินแดง)
- โครงการที่ 5 รถไฟฟ้าสายสีน้ำตาล (แคราย - บึงกุ่ม)
- โครงการที่ 6 รถไฟฟ้าสายสีเงิน บางนา - สุวรรณภูมิ
- โครงการที่ 7 รถไฟฟ้าสายสีเทา พระโขนง - ท่าพระ
- โครงการที่ 8 รถไฟฟ้าสายสีเขียว บางหว้า - ตลิ่งชัน
- โครงการที่ 9 รถไฟฟ้าสายสีเขียว ตลิ่งชัน - รัตนาธิเบศร์
- โครงการที่ 10 กลุ่มเส้นทาง รถไฟฟ้าสายสีเขียวคูคต - วงแหวนรอบนอก และ รถไฟฟ้าสายสีเทา ลำลูกกา - วัชรพล

*เกณฑ์ 65 คะแนนมาจากค่าเฉลี่ยของคะแนนทั้ง 10 โครงการ



| (TOR 3.3.2) วิเคราะห์เพื่อกำหนดประเด็นในการวางแผนพัฒนาโครงข่ายระบบขนส่งมวลชนทางรางในเขตกรุงเทพมหานครและปริมณฑล (พื้นที่ต่อเนื่อง) ระยะที่ 2 |

ผลการจัดลำดับความสำคัญ

เส้นทาง		กลุ่ม A1	กลุ่ม A2	กลุ่ม B	EIRR (%)
สายสีแดง ธานีรัถยา	1.1 รังสิต - ธรรมศาสตร์*	/			-
	1.2 บางซื่อ - หัวลำโพง - พญาไท - หัวหมาก		/		39.94
	1.3 หัวลำโพง - วงเวียนใหญ่			/	-
	1.4 วงเวียนใหญ่ - บางบอน		/		17.41
	1.5 บางบอน - มหาชัย - ปากท่อ			/	-
สายสีแดง นครวิถี	2.1 ตลิ่งชัน - ศาลายา - ศิริราช*	/			-
สายสีเขียว (สุขุมวิท)	3.1 สมุทรปราการ - บางปู			/	-
	3.2 คูคต - วงแหวนรอบนอก			/	11.61
สายสีเขียว (สีลม)	4.1 สนามกีฬาแห่งชาติ - ยศเส		/		39.94
	4.2 บางหว้า - ตลิ่งชัน		/		20.62
	4.3 ตลิ่งชัน - รัตนานิเบศร์			/	12.62
สายสีน้ำเงิน	5 บางแค - พุทธมณฑล สาย 4			/	-
สายสีเทา	6.1 วัชรพล - ลำลูกกา			/	24.87
	6.2 ทองหล่อ - วัชรพล		/		17.19
	6.3 พระโขนง - ท่าพระ			/	12.88
สายสีฟ้า (สาทร - ดินแดง)				/	13.81
สายสีน้ำตาล (แคราย - บึงกุ่ม)		/			23.58
สายสีเงิน แม่น้ำ - บางนา - สุวรรณภูมิ			/		17.55

*เนื่องจาก โครงการรถไฟฟ้าสายสีแดงรังสิต - ธรรมศาสตร์, ตลิ่งชัน - ศาลายา และตลิ่งชัน - ศิริราช อยู่ในระหว่างรออนุมัติจากกรม. จึงจัดอยู่ใน A1 โดยอัตโนมัติ



| (TOR 3.3.2) วิเคราะห์เพื่อกำหนดประเด็นในการวางแผนพัฒนาโครงข่ายระบบขนส่งมวลชนทางรางในเขตกรุงเทพมหานครและปริมณฑล (พื้นที่ต่อเนื่อง) ระยะที่ 2 |

การวางแผนเพื่อพัฒนาโครงข่าย M-MAP2

สรุปแผนการพัฒนา MMAP2

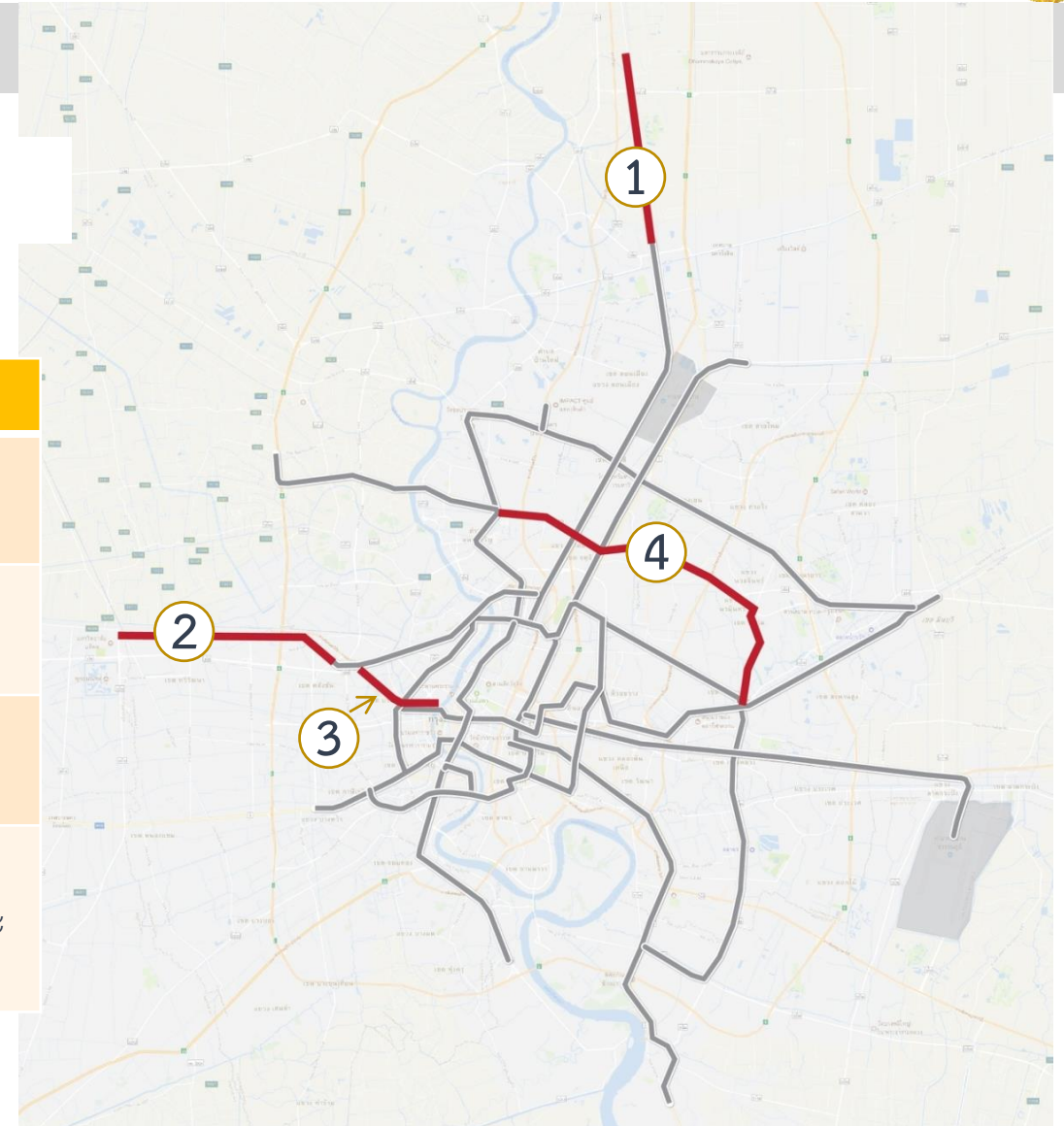


สรุปแผนการพัฒนา MMAP2

A1: เส้นทางที่มีความจำเป็น/มีความพร้อม

“ดำเนินการทันที”

เส้นทาง	หมายเหตุ
1) รถไฟฟ้าสายสีแดงรังสิต – ธรรมศาสตร์ (Commuter)	-
2) รถไฟฟ้าสายสีแดงตลิ่งชัน – ศาลายา (Commuter)	-
3) รถไฟฟ้าสายสีแดงตลิ่งชัน – ศิริราช (Commuter)	-
4) สายสีน้ำตาด แคราย – บึงกุ่ม (LRT/Monorai/AGT)	รฟม. จะต้องตรวจสอบว่าการดำเนินโครงการจะมีผลกระทบต่อโครงการอื่น ๆ เพื่อป้องกันปัญหาที่จะนำไปสู่การฟ้องร้องของเอกชนคู่สัญญาในอนาคต



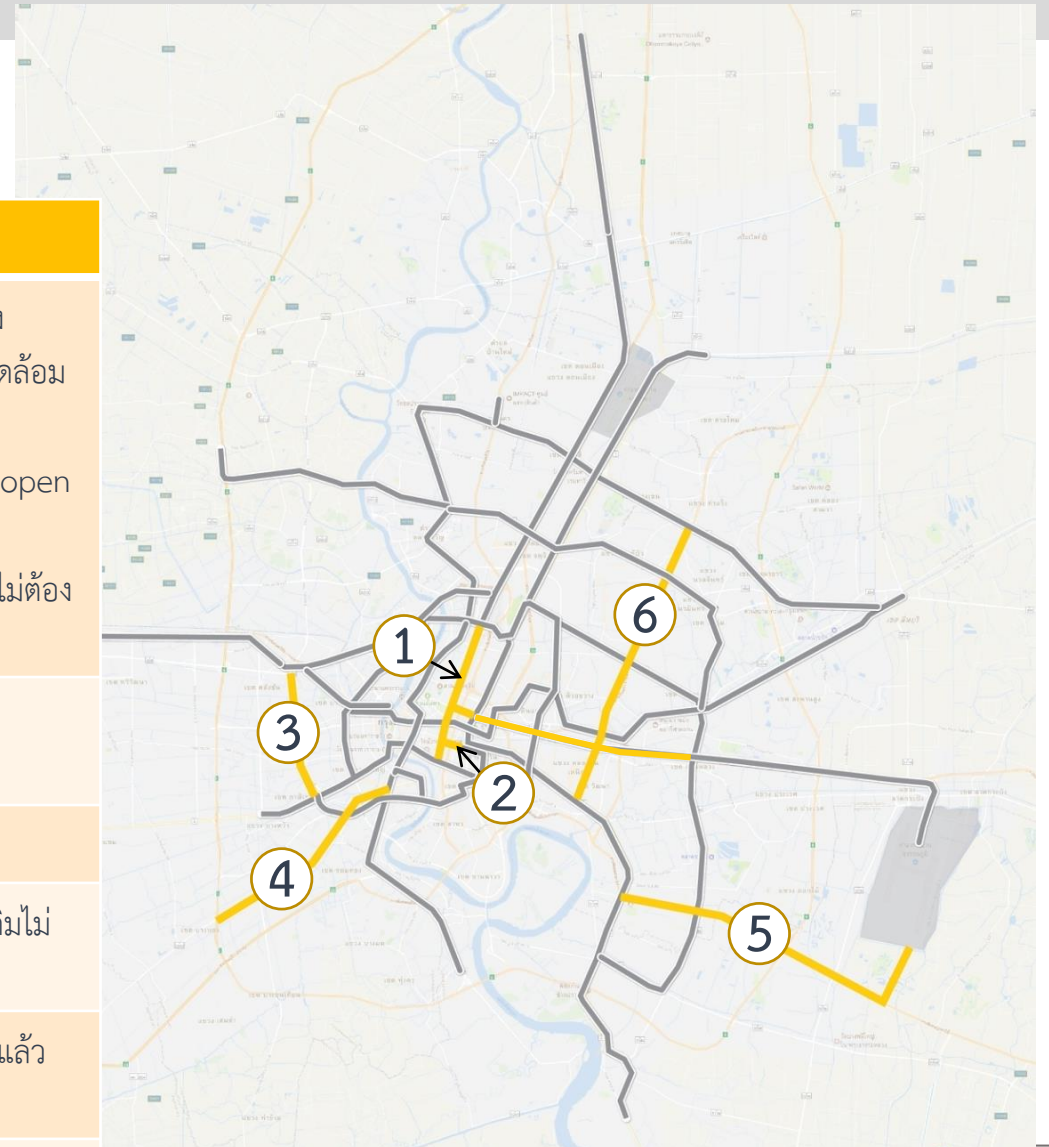


สรุปแผนการพัฒนา MMAP2

A2: เส้นทางที่มีความจำเป็น / แต่ต้องเตรียมความพร้อมก่อน

“ดำเนินการภายในปีพ.ศ. 2572”

เส้นทาง	หมายเหตุ
1) รถไฟฟ้าสายสีแดง บางซื่อ – หัวลำโพง – พญาไท – หัวหมาก (Commuter)	<ul style="list-style-type: none"> • รถพท ได้เสนอปรับย้ายตำแหน่งสถานี จึงต้องออกแบบและศึกษารายงานผลกระทบสิ่งแวดล้อมอีกครั้ง • ดำเนินการเป็นใต้ดิน เพราะหากดำเนินการ open trench จะเกิดปัญหาจราจรในช่วงก่อสร้าง • ใช้ หัวรถจักรไฟฟ้า ซึ่งทำเป็นใต้ดินได้ และ ไม่ต้องกังวลเรื่องน้ำท่วม
2) รถไฟฟ้าสายสีเขียวสนามกีฬาแห่งชาติ – ยศเส (Heavy Rail)	ต้องดำเนินการพร้อมกับรถไฟฟ้าสายสีแดงบางซื่อ - พญาไท – หัวลำโพง
3) รถไฟฟ้าสายสีเขียวบางหว้า – ตลิ่งชัน (Heavy Rail)	-
4) รถไฟฟ้าสายสีแดงวงเวียนใหญ่ – บางบอน (Commuter)	ออกแบบตามแนวเส้นทางใหม่ เนื่องจากเขตทางเดิมไม่เพียงพอไม่สามารถก่อสร้างได้
5) รถไฟฟ้าสายสีเงินบางนา – สุวรรณภูมิ (LRT/Monorail/AGT)	ต้องรอการพัฒนา Terminal ของสนามบินด้านใต้แล้วเสร็จ เพื่อให้รถไฟฟ้าเชื่อมต่อสนามบินได้โดยตรง
6) รถไฟฟ้าสายสีเทา วัชรพล – ทองหล่อ (LRT/Monorail/AGT)	-





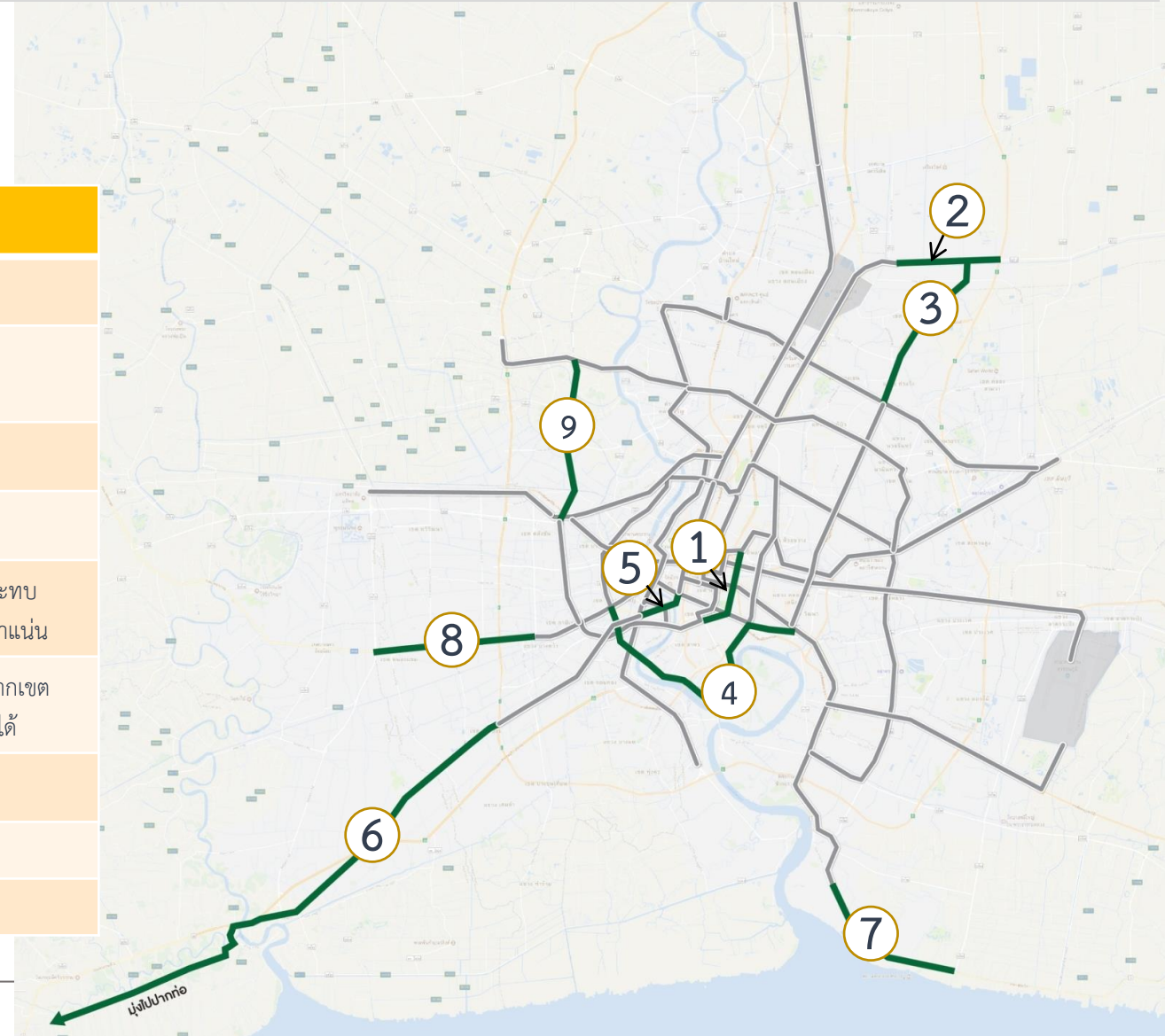
| (TOR 3.3.2) วิเคราะห์เพื่อกำหนดประเด็นในการวางแผนพัฒนาโครงข่ายระบบขนส่งมวลชนทางรางในเขตกรุงเทพมหานครและปริมณฑล (พื้นที่ต่อเนื่อง) ระยะที่ 2 |

สรุปแผนการพัฒนา MMAP2 ในกลุ่ม B โครงการเสนอแนะ

B เส้นทางมีศักยภาพ

“พิจารณาความเหมาะสมโครงการอีกครั้งปีพ.ศ. 2572

เส้นทาง	หมายเหตุ
1) รถไฟฟ้าสายสีฟ้า สาทร – ดินแดง (LRT/Monorail/AGT)	-
2) รถไฟฟ้าสายสีเขียวคูคต – วงแหวนรอบนอก (Heavy Rail)	-
3) รถไฟฟ้าสายสีเทา วัชรพล – ลำลูกกา (LRT/Monorail/AGT)	-
4) รถไฟฟ้าสายสีเทา พระโขนง – ท่าพระ (LRT/Monorail/AGT)	-
5) รถไฟฟ้าสายสีแดงหัวลำโพง – วงเวียนใหญ่ (Commuter)	ควรออกแบบเป็นอุโมงค์ เพื่อลดผลกระทบต่อเวนคืนที่ดิน ซึ่งผ่านบริเวณที่ชุมชนหนาแน่น
6) รถไฟฟ้าสายสีแดงบางบอน – มหาชัย – ปากท่อ (Commuter)	ออกแบบตามแนวเส้นทางใหม่ เนื่องจากเขตทางเดิมไม่เพียงพอไม่สามารถก่อสร้างได้
7) รถไฟฟ้าสายสีเขียวสมุทรปราการ – บางปู (Heavy Rail)	-
8) รถไฟฟ้าสายสีน้ำเงินบางแค – พุทธมณฑล (Heavy Rail)	-
9) รถไฟฟ้าสายสีเขียวตลิ่งชัน - รัตนาธิเบศร์	-



สรุปแผนการพัฒนา MMAP2 ในกลุ่ม C โครงการ Feeder

C เส้นทาง Feeder

ดำเนินการเป็นระบบ Feeder เช่น Bimodal Tram, รถเมล์ไฟฟ้า

- | | |
|--|--|
| 1) เส้นทาง ลาดพร้าว – รัชโยธิน - ทำนํานนท์ | 17) เส้นทางสุวรรณภูมิ – บางบ่อ |
| 2) เส้นทาง ดอนเมือง – ศรีสมาน | 18) เส้นทางบรมราชชนนี - ดินแดง – หลักสี่ |
| 3) เส้นทาง ศาลายา – มหาชัย | 19) เส้นทางธัญบุรี– ธรรมศาสตร์ |
| 4) เส้นทาง ศรีนครินทร์ - บางบ่อ | 20) เส้นทางคลอง 3 – คูคต |
| 5) เส้นทาง คลอง 6 – อองครักษ์ | 21) เส้นทางมีนบุรี - สุวรรณภูมิ -แพรรักษา-สุขุมวิท |
| 6) เส้นทาง รัตนาธิเบศร์ - แยกปากเกร็ด | 22) เส้นทาง เทพารักษ์ – สมุทรปราการ |
| 7) เส้นทาง คลองสาน-ศิริราช | 23) เส้นทางบางใหญ่ – บางบัวทอง |
| 8) เส้นทาง บางซื่อ – พระรามที่ 3 | 24) เส้นทางบางปู - จักรีนฤบดินทร์ |
| 9) เส้นทาง ราชพฤกษ์ – แคราย | 25) เส้นทางครุไน – สมุทรปราการ |
| 10) เส้นทาง พระโขนง – ศรีนครินทร์ | 26) เส้นทางปทุมธานี – ธัญบุรี |
| 11) เส้นทาง บางซื่อ – ปทุมธานี | |
| 12) เส้นทาง เมืองทอง – ปทุมธานี | |
| 13) เส้นทาง บางแค – สำโรง | |
| 14) เส้นทางแพรรักษา – ตำหรุ | |
| 15) เส้นทางธรรมศาสตร์ – นวนคร | |
| - 16) เส้นทางบางนา - ชองนนทรี | |

